

- Solo Urbano**
- Espaço central
 - EC-H: Espaço Central-histórico
 - EC-C: Espaço Central-consolidado
 - Espaço habitacional
 - EH-1: Espaço Habitacional 1
 - EH-2: Espaço Habitacional 2
 - Espaço urbano de baixa densidade
 - BD: Espaço urbano baixa densidade
 - Espaço de atividades económicas
 - AE: Espaço de atividades económicas
- Espaço de uso especial**
- UE-E: Espaço de equipamentos
 - UE-I: Espaço de infraestruturas estruturantes
 - Espaço verde
 - VE-E: Espaço Verde de Recreio e Lazer
 - VE-R: Espaço Verde de Proteção e Enquadramento
- Solo Rústico**
- Espaço agrícola
 - A-P: Espaço agrícola de produção
 - Espaço florestal
 - F-P: Espaço florestal de produção
 - F-M: Espaço florestal misto
- Outros espaços**
- AR: Aglomerado rural
 - ED: Área de edificação dispersa
 - I: Espaço de atividades industriais
 - T: Espaço de ocupação turística
 - C: Espaço cultural
- Espaço destinado a equipamentos, infraestruturas e outras estruturas e ocupações**
- EH-E: Espaço de equipamentos
 - EH-I: Espaço de infraestruturas

Proposta de Exclusão da RAN

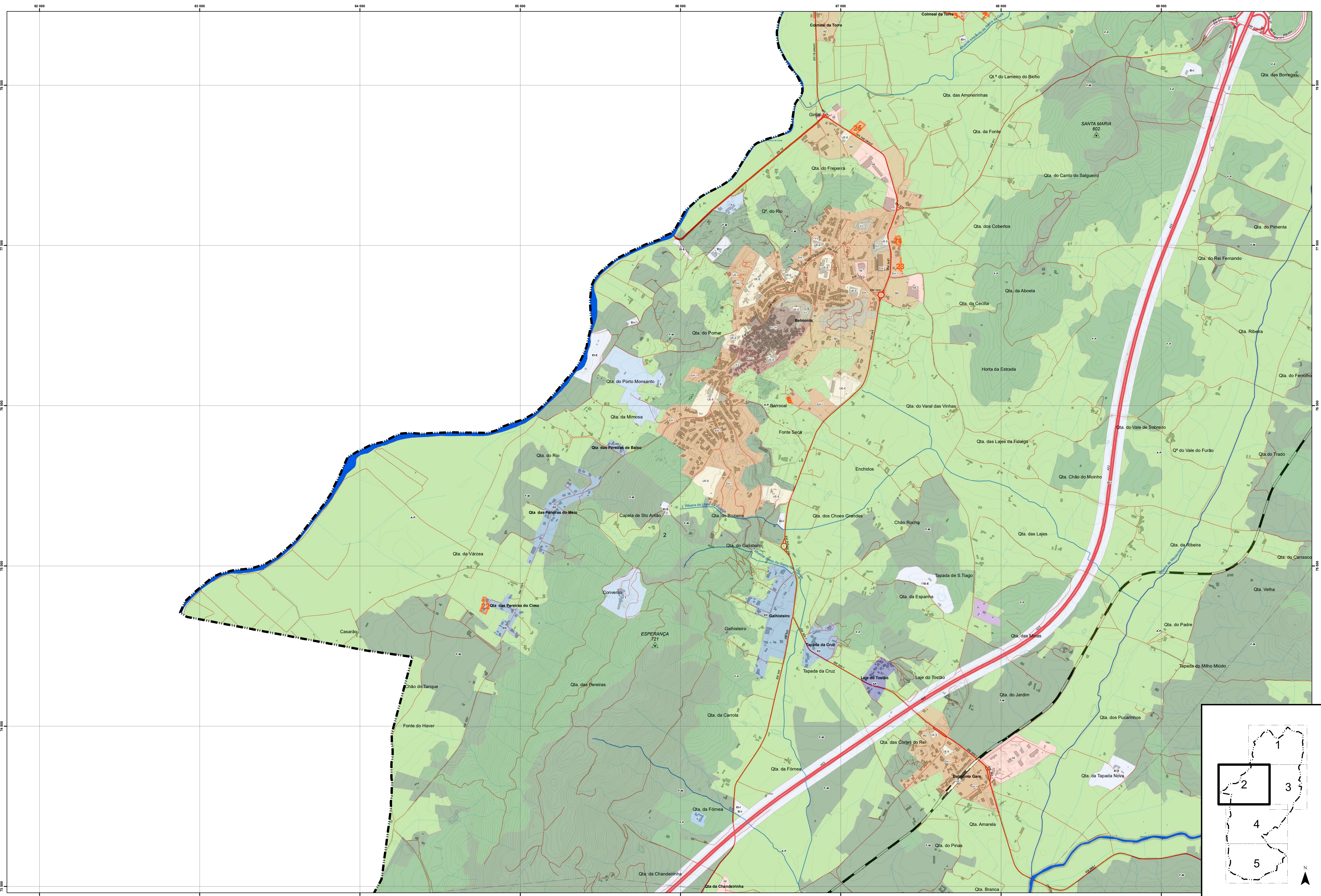
Exclusão /ID

Cartografia de Base

- Limite do concelho (CAOP2019)
- Limite de Freguesia (CAOP2019)

- Curva de nível mestra
- Curva de nível secundária
- Vértices Geodésicos
- Rede Hidrográfica
- Edificado
- Rede Ferroviária**
- Linha da Beira Baixa
- Rede Rodoviária**
- Principal
- Complementar - coletora
- Complementar - distribuidora
- Local
- Urbana

		PLANO DIRETOR MUNICIPAL 1ª REVISÃO	
Proposta de Plano		Reserva Agrícola Nacional Proposta de delimitação Planta de alteração: exclusão sobre classificação do solo	
APROVAÇÃO		ESCALA GRÁFICA: 0 250 500 1000 Metros	ESCALA NUMÉRICA: 1:25.000
CARTOGRAFIA:		DATA: agosto 2023	N.º: RAN 3.1
<small> Município de Beja, Portugal Rua da República, 1000-001 Beja Tel: 282 600 000 www.cm-beja.pt </small>		<small> Serviço Municipal de Planeamento e Urbanismo Rua da República, 1000-001 Beja Tel: 282 600 000 www.cm-beja.pt </small>	ARQUIVO: 0501_PDM_RAN



- Solo Urbano**
- Espaço central
 - EC-H: Espaço Central-histórico
 - EC-C: Espaço Central-consolidado
 - Espaço habitacional
 - EH-1: Espaço Habitacional 1
 - EH-2: Espaço Habitacional 2
 - Espaço urbano de baixa densidade
 - BD: Espaço urbano baixa densidade
 - Espaço de atividades económicas
 - AE: Espaço de atividades económicas
- Espaço de uso especial**
- UE-E: Espaço de equipamentos
 - UE-I: Espaço de infraestruturas estruturantes
- Espaço verde**
- VE: Espaço Verde de Recreio e Lazer
 - VE-P: Espaço Verde de Proteção e Enquadramento
- Solo Rústico**
- EA: Espaço agrícola de produção
 - EF: Espaço florestal
 - FP: Espaço florestal de produção
 - FM: Espaço florestal misto
- Outros espaços**
- AR: Aglomerado rural
 - ED: Área de edificação dispersa
 - II: Espaço de atividades industriais
 - IT: Espaço de ocupação turística
 - CS: Espaço cultural
- Espaço destinado a equipamentos, infraestruturas e outras estruturas e ocupações**
- EI-E: Espaço de equipamentos
 - EI-I: Espaço de infraestruturas

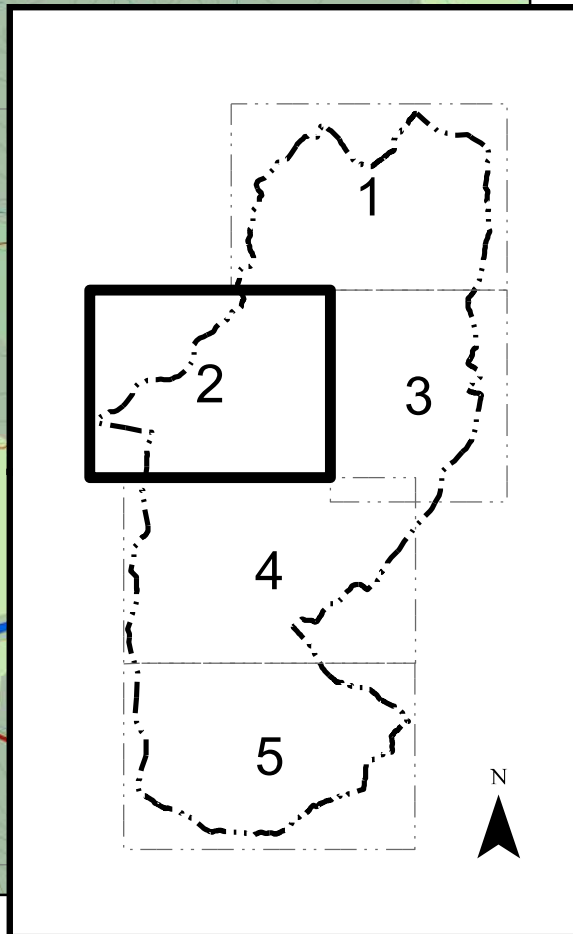
Proposta de Exclusão da RAN

Exclusão /ID

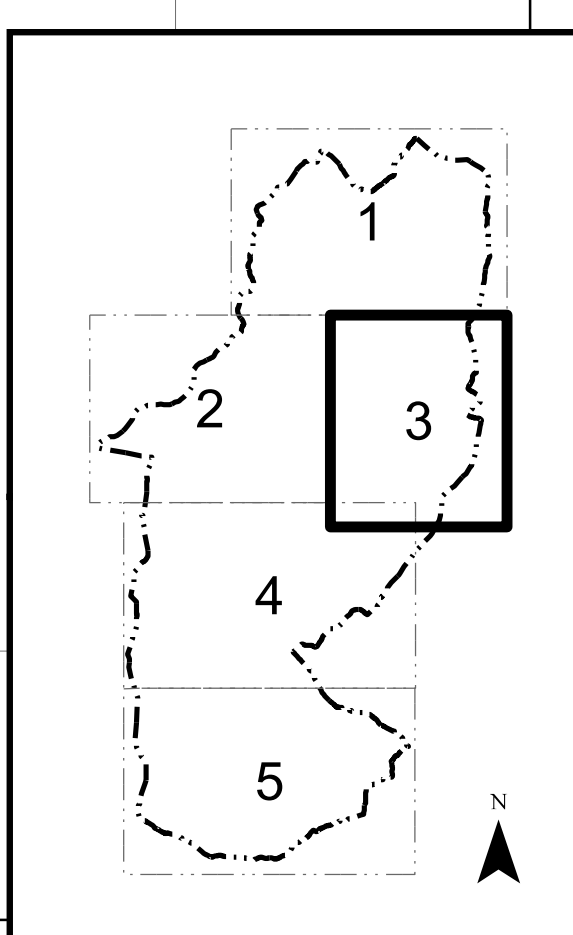
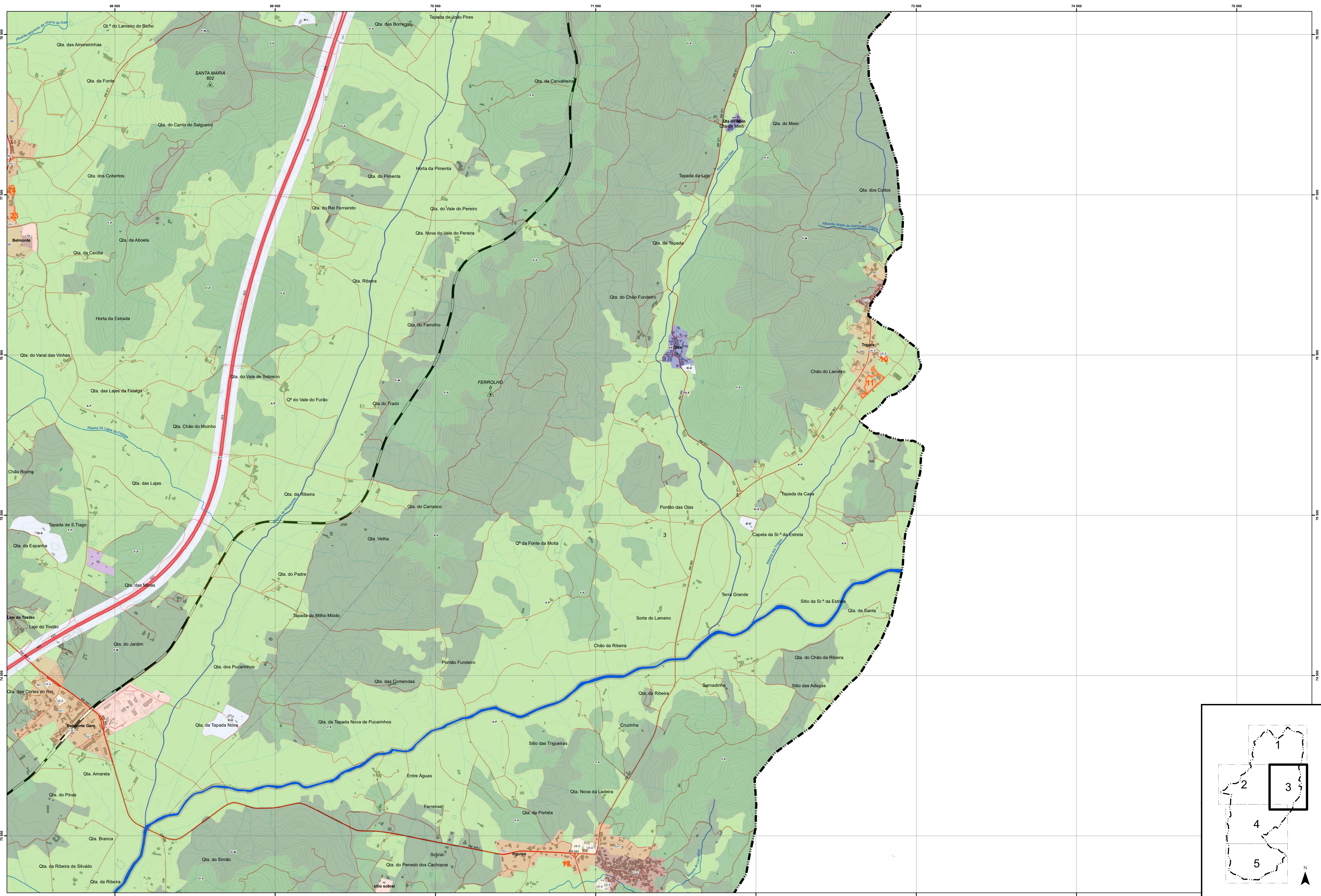
Cartografia de Base

- Limite do concelho (CAOP2019)
- Limite de Freguesia (CAOP2019)

- Curva de nível mestra
- Curva de nível secundária
- Vértices Geodésicos
- Rede Hidrográfica
- Edificado
- Rede Ferroviária**
 - Linha de Beira Baixa
- Rede Rodoviária**
 - Principal
 - Complementar - coletora
 - Complementar - distribuidora
 - Local
 - Urbana



		PLANO DIRETOR MUNICIPAL 1ª REVISÃO	
Proposta de Plano		DESIGNAÇÃO: Reserva Agrícola Nacional Proposta de delimitação Planta de alteração: exclusão sobre classificação do solo	
APROVAÇÃO:	ESCALA GRÁFICA: 0 250 500 1000 Metros	ESCALA NUMÉRICA: 1:25.000	N.º: RAN 3.2
DATA: agosto 2023	ARQUIVO: 0501_PDM_RAN		



- Solo Urbano**
- Espaço central
 - EC-H: Espaço Central-histórico
 - EC-C: Espaço Central-consolidado
 - Espaço habitacional
 - EH-1: Espaço Habitacional 1
 - EH-2: Espaço Habitacional 2
 - Espaço urbano de baixa densidade
 - BD: Espaço urbano baixa densidade
 - Espaço de atividades económicas
 - AE: Espaço de atividades económicas
 - Espaço de uso especial
 - UE-E: Espaço de equipamentos
 - UE-I: Espaço de infraestruturas estruturantes
 - Espaço verde
 - VE: Espaço Verde de Recreio e Lazer
 - VR: Espaço Verde de Proteção e Enquadramento

- Solo Rústico**
- Espaço agrícola
 - A-P: Espaço agrícola de produção
 - Espaço florestal
 - F-P: Espaço florestal de produção
 - F-M: Espaço florestal misto
- Outros espaços**
- AR: Aglomerado rural
 - ED: Área de edificação dispersa
 - AI: Espaço de atividades industriais
 - TO: Espaço de ocupação turística
 - C: Espaço cultural
 - Espaço destinado a equipamentos, infraestruturas e outras estruturas e ocupações
 - EH-E: Espaço de equipamentos
 - EH-I: Espaço de infraestruturas

Proposta de Exclusão da RAN

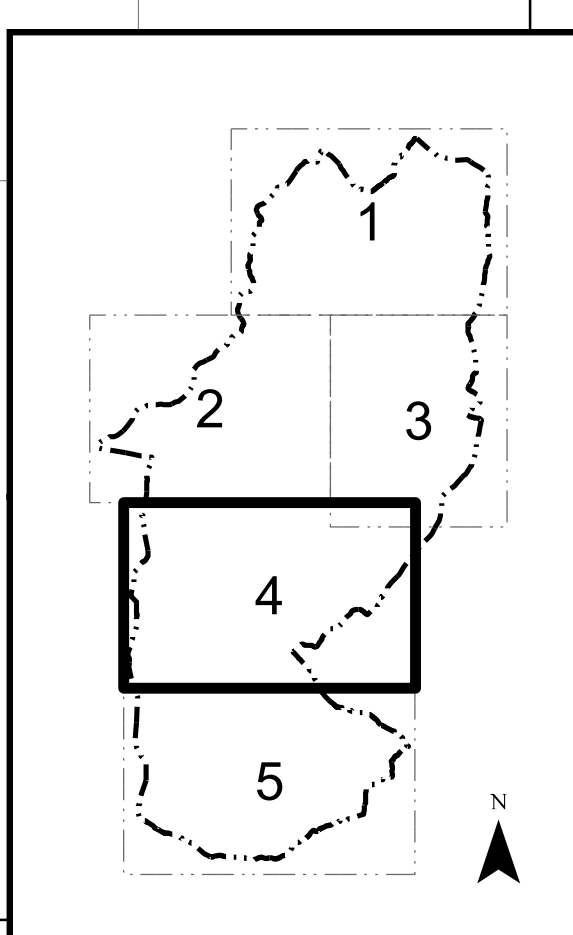
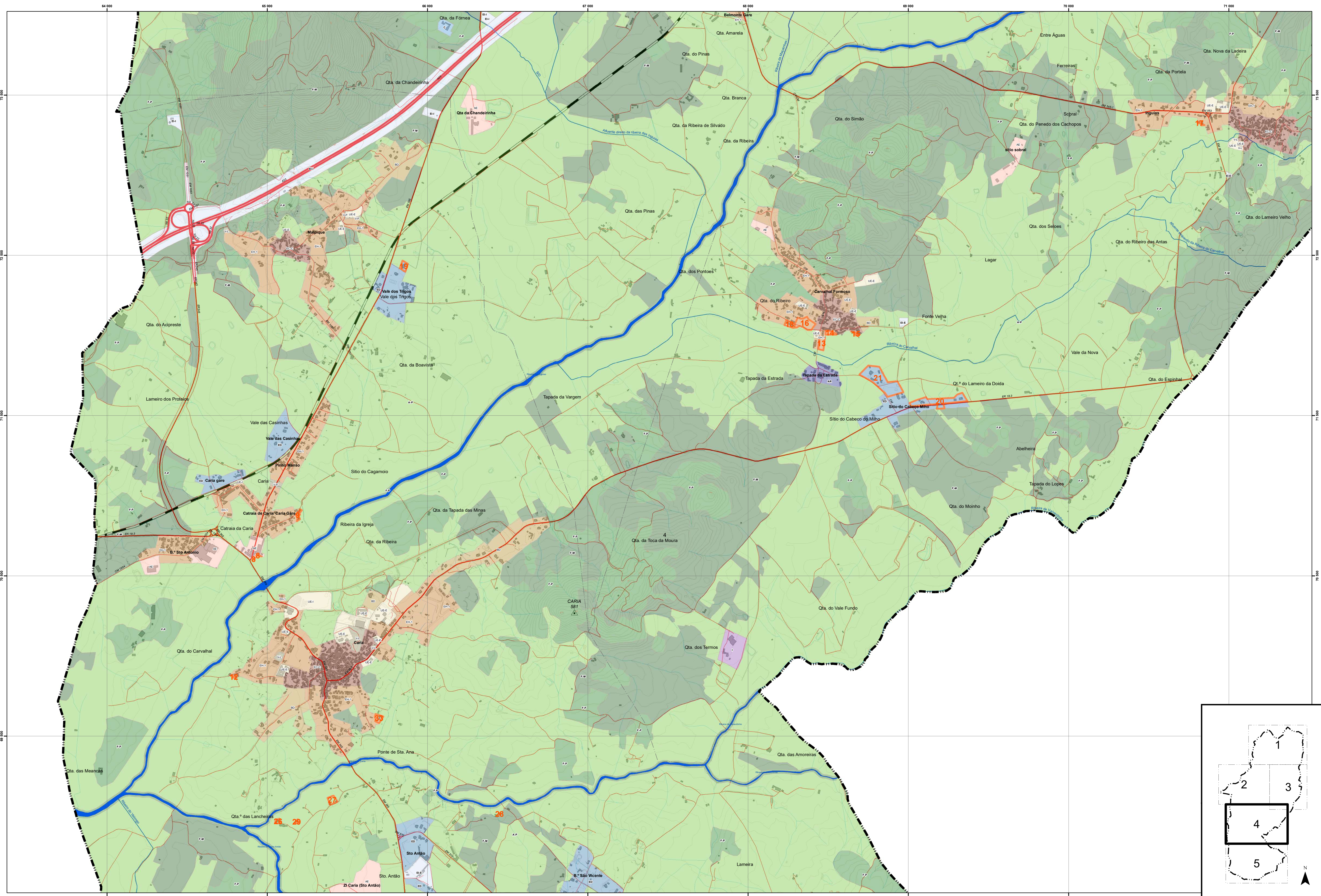
Exclusão /ID

Cartografia de Base

- Limite do concelho (CAOP2019)
- Limite de Freguesia (CAOP2019)

- Curva de nível mestra
- Curva de nível secundária
- Vértices Geodésicos
- Rede Hidrográfica
- Edificado
- Rede Ferroviária**
 - Linha da Beira Baixa
- Rede Rodoviária**
 - Principal
 - Complementar - coletora
 - Complementar - distribuidora
 - Local
 - Urbana

		MUNICÍPIO BELMONTE	
Proposta de Plano		PLANO DIRETOR MUNICIPAL 1ª REVISÃO	
DEBINAÇÃO: Reserva Agrícola Nacional Planta de alteração: exclusão sobre classificação do solo		ESCALA GRÁFICA: 0 250 500 1000 Metros ESCALA NUMÉRICA: 1:25.000	
APROVAÇÃO:		DATA: agosto 2023 ARQUIVO: 0501_PDM_RAN	
CANTO: 3		RAN 3.3	



- Solo Urbano**
- Espaço central
 - EC.H: Espaço Central-histórico
 - EC.C: Espaço Central-consolidado
 - Espaço habitacional
 - EH-1: Espaço Habitacional 1
 - EH-2: Espaço Habitacional 2
 - Espaço urbano de baixa densidade
 - BD: Espaço urbano baixa densidade
 - Espaço de atividades económicas
 - AE: Espaço de atividades económicas

- Solo Rústico**
- Espaço de uso especial
 - UE.E: Espaço de equipamentos
 - UE.I: Espaço de infraestruturas estruturantes
 - Espaço verde
 - VE: Espaço Verde de Recreio e Lazer
 - VE.P: Espaço Verde de Proteção e Enquadramento
- Outros espaços**
- AR: Aglomerado rural
 - ED: Área de edificação dispersa
 - IE: Espaço de atividades industriais
 - IO: Espaço de ocupação turística
 - IC: Espaço cultural
 - Espaço destinado a equipamentos, infraestruturas e outras estruturas e ocupações
 - EI.E: Espaço de equipamentos
 - EI.I: Espaço de infraestruturas

Proposta de Exclusão da RAN

Exclusão /ID

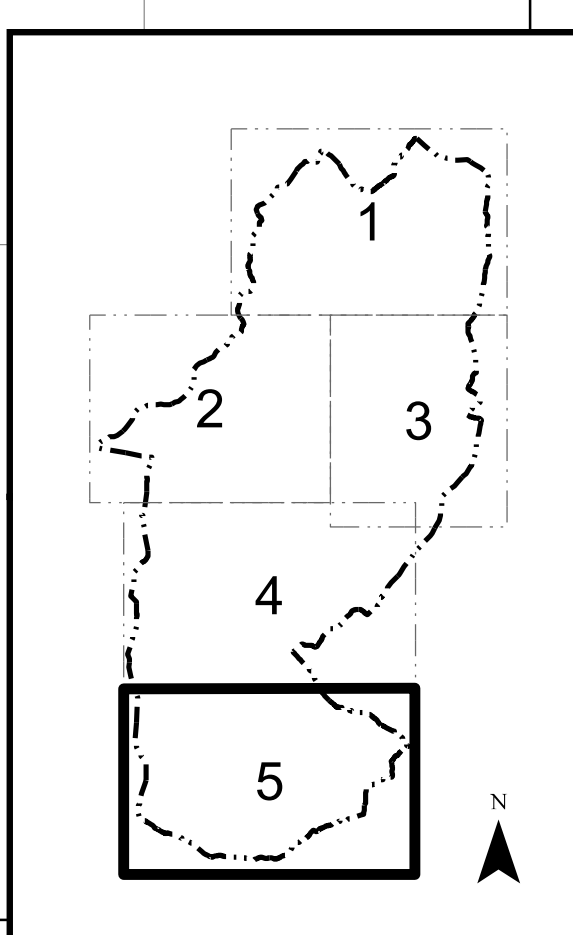
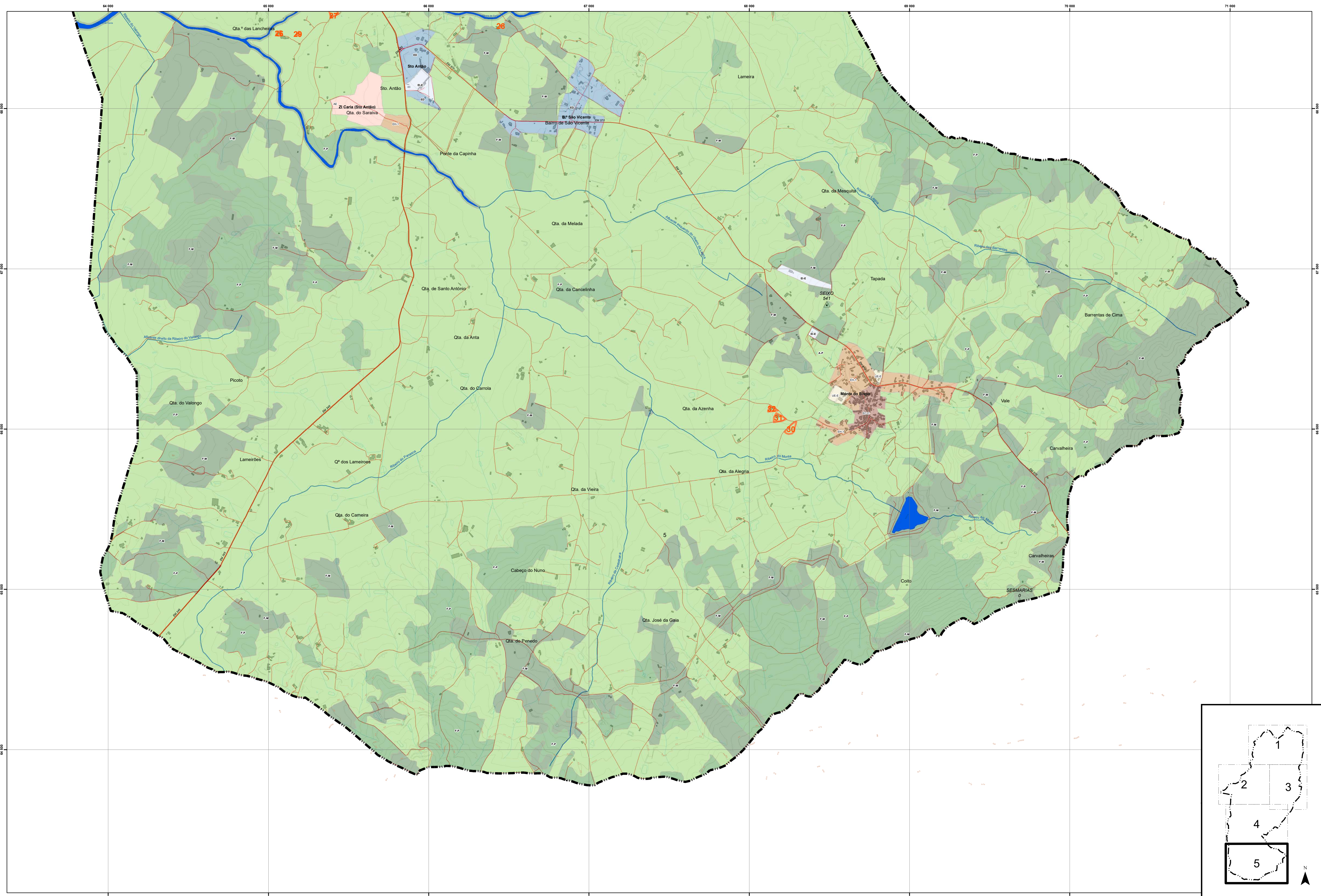
Cartografia de Base

- Limite do concelho (CAOP2019)
- Limite de Freguesia (CAOP2019)

- Curva de nível mestra
- Curva de nível secundária
- Vértices Geodésicos
- Rede Hidrográfica
- Edificado
- Rede Ferroviária**
- Linha da Beira Baixa
- Rede Rodoviária**
- Principal
- Complementar - coletora
- Complementar - distribuidora
- Local
- Urbana

MUNICÍPIO:		TIPOLOGIA:	PLANO DIRETOR MUNICIPAL
FASE:	Proposta de Plano	DESIGNAÇÃO:	Reserva Agrícola Nacional Proposta de delimitação Planta de alteração: exclusão sobre classificação do solo
APROVAÇÃO:		ESCALA GRÁFICA:	0 250 500 1000 Metros
		ESCALA NUMÉRICA:	1:25.000
		DATA:	agosto 2023
		ARQUIVO:	0501_PDM_RAN

RAN 3.4



- Solo Urbano**
- Espaço central
 - EC-H: Espaço Central-histórico
 - EC-C: Espaço Central-consolidado
 - Espaço habitacional
 - EH-1: Espaço Habitacional 1
 - EH-2: Espaço Habitacional 2
 - Espaço urbano de baixa densidade
 - BD: Espaço urbano baixa densidade
 - Espaço de atividades económicas
 - AE: Espaço de atividades económicas

- Solo Rústico**
- Espaço agrícola
 - A-P: Espaço agrícola de produção
 - Espaço florestal
 - F-P: Espaço florestal de produção
 - F-M: Espaço florestal misto
- Outros espaços**
- AR: Aglomerado rural
 - ED: Área de edificação dispersa
 - ES: Espaço de atividades industriais
 - ET: Espaço de ocupação turística
 - CS: Espaço cultural
- Espaço destinado a equipamentos, infraestruturas e outras estruturas e ocupações**
- EH-E: Espaço de equipamentos
 - EH-I: Espaço de infraestruturas

- Proposta de Exclusão da RAN**
- Exclusão /ID

Cartografia de Base

- Limite do concelho (CAOP2019)
- Limite de Freguesia (CAOP2019)

- Curva de nível mestra
- Curva de nível secundária
- Vértices Geodésicos
- Rede Hidrográfica
- Edificado
- Rede Ferroviária**
- Linha da Beira Baixa
- Rede Rodoviária**
- Principal
- Complementar - coletora
- Local
- Urbana

		PLANO DIRETOR MUNICIPAL 1ª REVISÃO	
Proposta de Plano		Reserva Agrícola Nacional Proposta de delimitação Planta de alteração: exclusão sobre classificação do solo	
APROVAÇÃO:	ESCALA GRÁFICA: 0 250 500 1000 Metros	ESCALA NUMÉRICA: 1:25.000	N.º: RAN 3.5
DATA: agosto 2023		ARQUIVO: 0501_PDM_RAN	