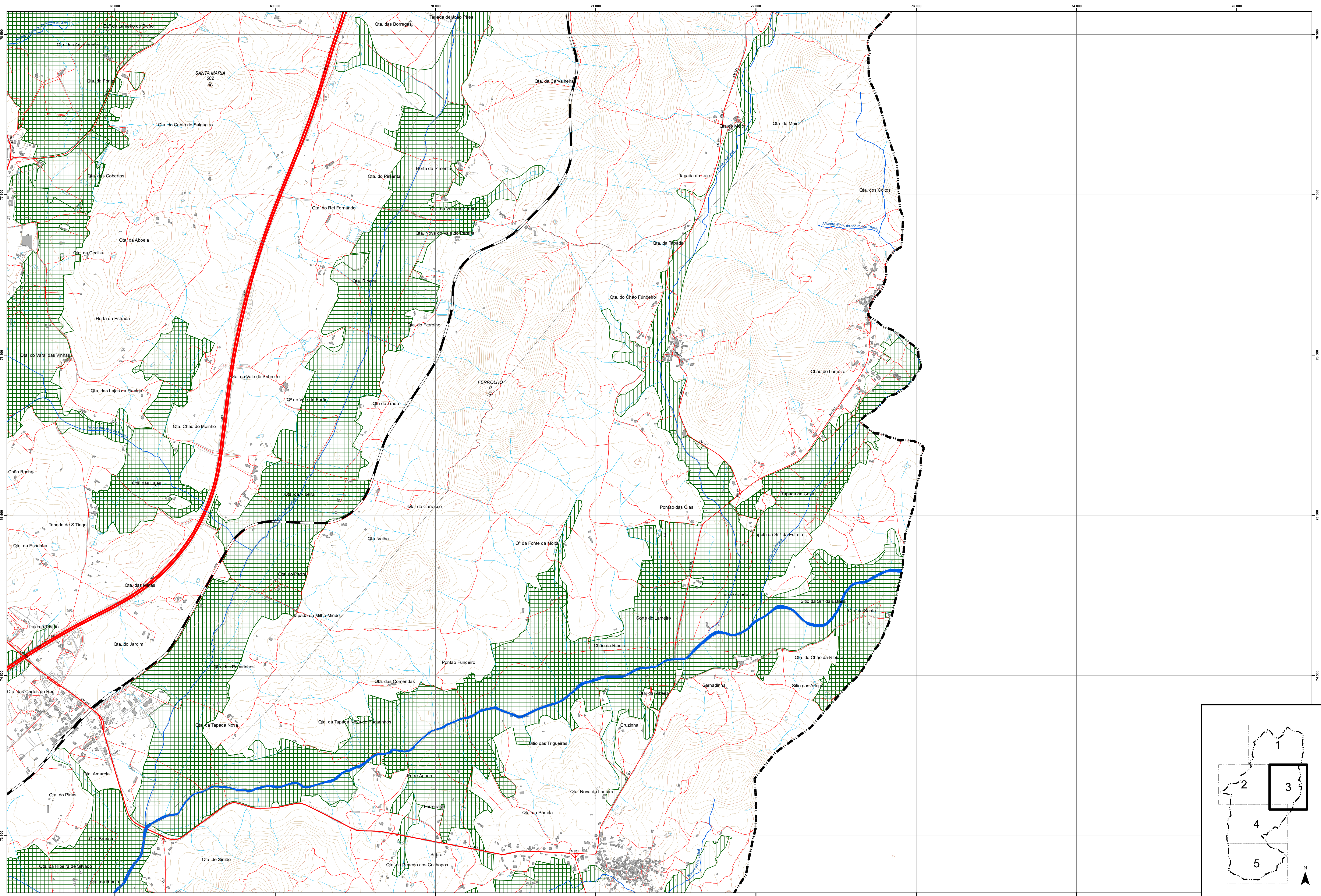


**RAN**  
 RAN Final  
 Aproveitamento Hidrográfico da Cova da Beira

**Cartografia de Base**  
 Limite do concelho (CAOP2019)  
 Limite de Freguesia (CAOP2019)

Curva de nível mestra  
 Curva de nível secundária  
 Vértices Geodésicos  
 Rede Hidrográfica  
 Edificado  
**Rede Ferroviária**  
 Linha da Beira Baixa  
**Rede Rodoviária**  
 Principal  
 Complementar - coletora  
 Complementar - distribuidora  
 Local  
 Urbana

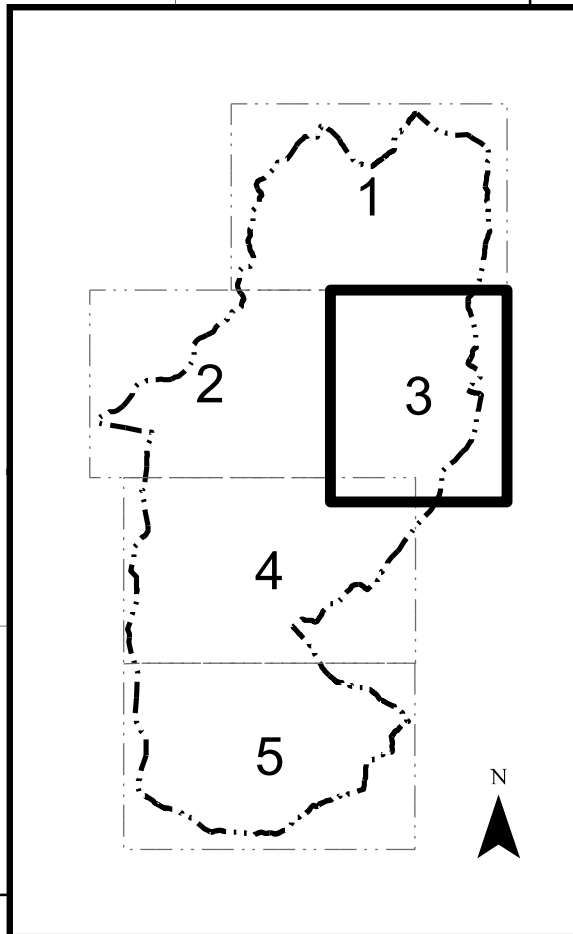
MUNICÍPIO: 	TIPOLOGIA: <b>PLANO DIRETOR MUNICIPAL</b> 1ª REVISÃO
FASE: <b>Proposta de Plano</b>	DESIGNAÇÃO: <b>Reserva Agrícola Nacional</b> Proposta de delimitação
APROVAÇÃO:	ESCALA GRÁFICA: 0 250 500 1000 Escala Numérica: 1:25.000
CARTOGRAFIA: <small>Cartografia: M&amp;A Geo-Info Processamento: M&amp;A Geo-Info Revisão: M&amp;A Geo-Info Cartografia: M&amp;A Geo-Info</small>	 <b>RAN 2.2</b> DATA: agosto 2023 ARQUIVO: 0501_PDM_RAN



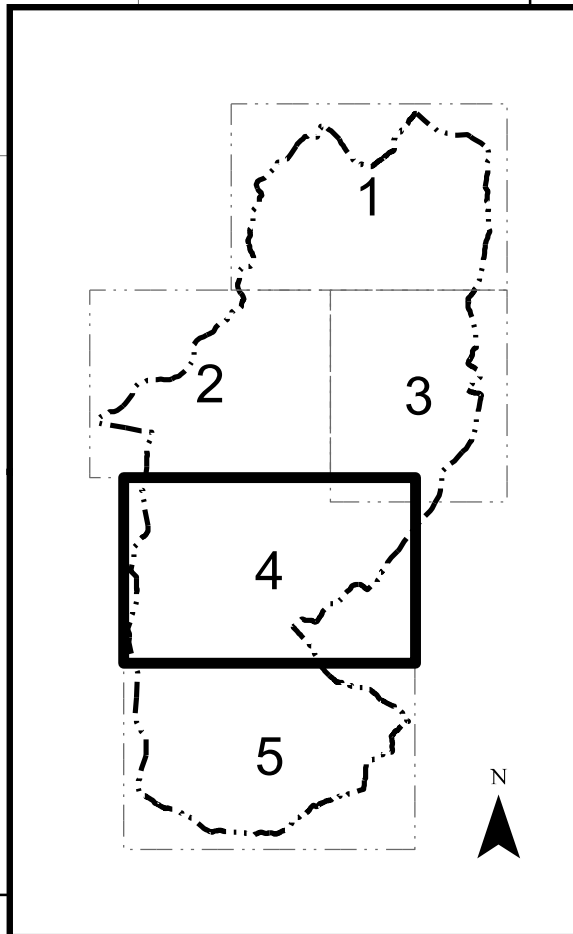
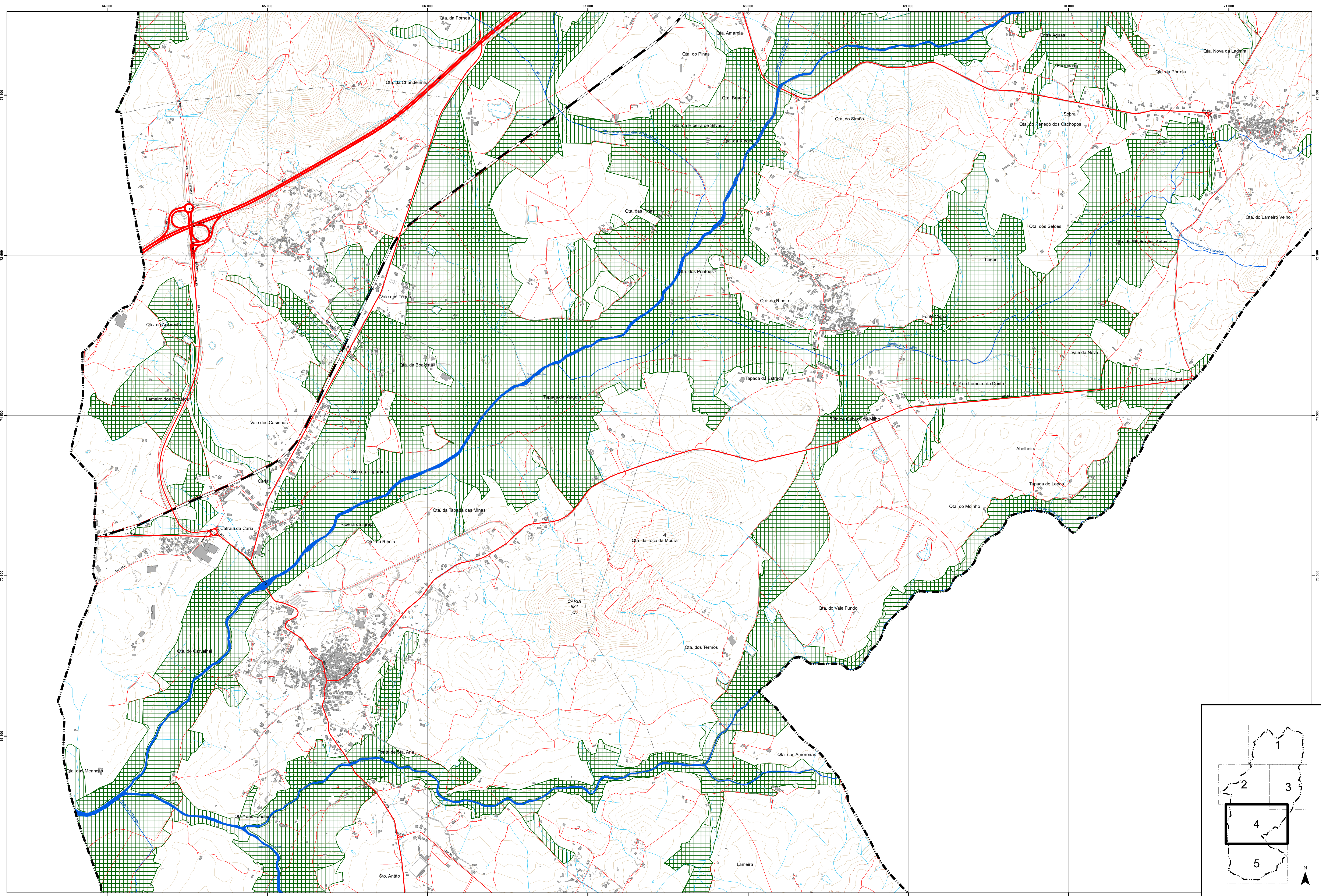
**RAN**  
 RAN Final  
 Aproveitamento Hidrográfico da Cova da Beira

**Cartografia de Base**  
 Limite do concelho (CAOP2019)  
 Limite de Freguesia (CAOP2019)

- Curva de nível mestra
- Curva de nível secundária
- Vértices Geodésicos
- Rede Hidrográfica
- Edificado
- Rede Ferroviária**
- Linha da Beira Baixa
- Rede Rodoviária**
- Principal
- Complementar - coletora
- Local
- Urbana



MUNICÍPIO: 	TIPOLOGIA: <b>PLANO DIRETOR MUNICIPAL</b> 1ª REVISÃO
FASE: <b>Proposta de Plano</b>	DESIGNAÇÃO: <b>Reserva Agrícola Nacional</b> Proposta de delimitação
APROVAÇÃO:	ESCALA GRÁFICA: 0 250 500 1000 Metros
CARTOGRAFIA: <small>           Instituto Geográfico do Exército            Instituto Geográfico Nacional            Instituto Geográfico de Portugal            Instituto Geográfico de Espanha            Instituto Geográfico de França            Instituto Geográfico de Itália            Instituto Geográfico de Inglaterra            Instituto Geográfico de Irlanda            Instituto Geográfico de Países Baixos            Instituto Geográfico de Portugal            Instituto Geográfico de Espanha            Instituto Geográfico de França            Instituto Geográfico de Itália            Instituto Geográfico de Inglaterra            Instituto Geográfico de Irlanda            Instituto Geográfico de Países Baixos         </small>	ESCALA NUMÉRICA: 1:25.000
	DATA: agosto 2023 ARQUIVO: 0501_PDM_RAN



**RAN**  
 RAN Final  
 Aproveitamento Hidrográfico da Cova da Beira

**Cartografia de Base**  
 Limite do concelho (CAOP2019)  
 Limite de Freguesia (CAOP2019)

- Curva de nível mestra
- Curva de nível secundária
- Vértices Geodésicos
- Rede Hidrográfica
- Edificado
- Rede Ferroviária**
- Linha da Beira Baixa
- Rede Rodoviária**
- Principal
- Complementar - coletora
- Local
- Urbana

<p>MUNICÍPIO: </p> <p>FASE: <b>Proposta de Plano</b></p> <p>APROVAÇÃO:</p>	<p>TIPOLOGIA: <b>PLANO DIRETOR MUNICIPAL</b> 1ª REVISÃO</p> <p>DESIGNAÇÃO: <b>Reserva Agrícola Nacional</b> Proposta de delimitação</p> <p>ESCALA GRÁFICA: </p> <p>ESCALA NUMÉRICA: 1:25.000</p> <p>CARTOGRAFIA: <small>Cartografia Base: MDT do Geoportal          Sistema de Informação Geográfica: ArcGIS          Software: AutoCAD          Sistema de Referência: WGS 1984 UTM          Datum: WGS 1984          Proj4: Proj4          Datum: WGS 1984          Spheroid: WGS 1984          Prime Meridian: 0          False Easting: 500000          False Northing: 6250000          Units: Meter          No Distortion: No</small></p> <p>DATA: agosto 2023</p> <p>ARQUIVO: 0501_PDM_RAN</p>
<p>N</p> <p><b>RAN 2.4</b></p>	

