

Sistema ambiental

Zonamento acústico

- zona mista

Zona inundável

ID	Local	Área em Hectares	Superfície
1	Belmonte	1119	1119
2	Carvalhal Formoso	148	148
3	Carvalhal de Carvalhal	421	421
4	Macanhas	162	162

Estrutura ecológica municipal

Elementos fundamentais

- Corredor ecológico
- Cursos de água, leitos e margens
- RAN
- Áreas estratégicas de infiltração, pro

Elementos complementares

- Percurso/Rotas
- Infraestruturas verdes (esp. verdes urbanos)
- Geossítios
- Zona de lazer associada a plano de água

Id	Designação
1	GR 22.1 Troço Belmonte-Vale do Rossim
2	GR 22 Troço Sortelha Belmonte
3	Via de Estrada (Cam. Santiago)

Id	Designação
1	Rio Zézere
2	Postas de Ribeira
3	Tapada de Vargem
4	Ponteões
5	Cita de Tábada
6	Moinho de Água de Macanhas

Sistema patrimonial

- Património classificado e em vias de classificação (art.16º RPDM)
- Sítios arqueológicos (Anexo II) RPDM

Cartografia de Base

- Limite do concelho (CAOP2019)
- Limite de Freguesia (CAOP2019)

Rede Rodoviária

- Principal
- Complementar - coletora
- Local
- Urbana

MUNICÍPIO Belmonte

PLANO DIRETOR MUNICIPAL

1ª REVISÃO

FASE: Proposta de Plano

DESIGNAÇÃO: Planta de Ordenamento Sistemas de salvaguarda

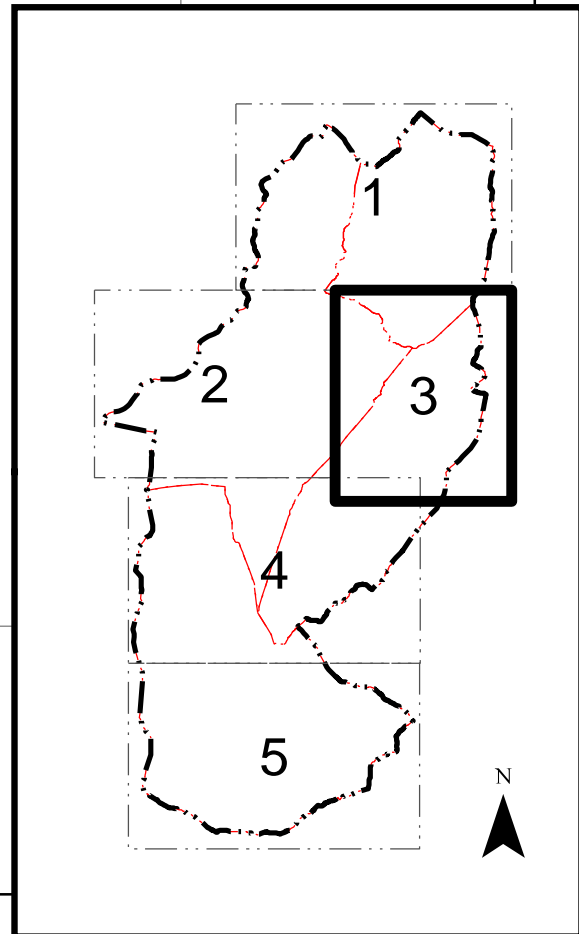
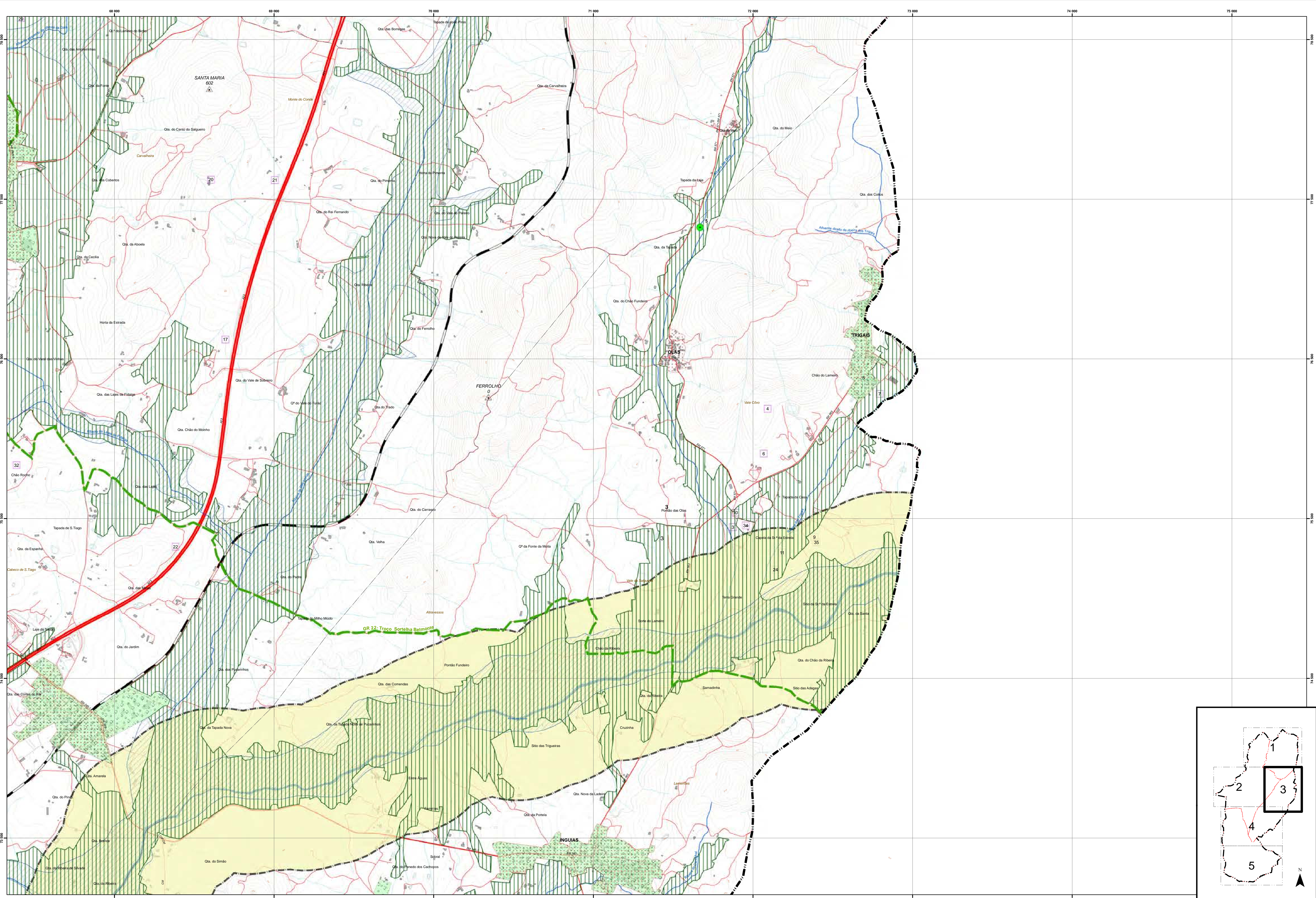
ESCALA GRÁFICA: 0 250 500 1.000 Metros

ESCALA NUMÉRICA: 1:10.000

DATA: agosto 2023

ARQUIVO: 06P_PDM_PO

NÚMERO: 1.2.1



Sistema ambiental

Zonamento acústico

- zona mista

Zona inundável

ID	Nome	Área (m²)	Região
1	Beira Mar	1119	Santa Maria
2	Carvalho Formoso	148	Inguais
3	Carreira de Caral Caral	423	Inguais
4	Maceiras	1622	Inguais

Estrutura ecológica municipal

Elementos fundamentais

- Corredor ecológico
- Cursos de água, leitos e margens
- RAN
- Áreas estratégicas de infiltração, pro

Elementos complementares

- Percurso/Rotas
- Infraestruturas verdes (esp. verdes urbanos)
- Geossítios
- Zona de lazer associada a plano de água

Sistema patrimonial

- Património classificado e em vias de classificação (art.16º RPDM)
- Sítios arqueológicos (Anexo II) RPDM

ID	Designação
1	GR 22.1 Troço Belmonte-Vale do Rossim
2	GR 22. Troço Sortelha Belmonte
3	Via de Estrada (Cam. Santiago)

ID	Designação
1	Rio Zezere
2	Ponte de Ribeira
3	Tapada de Vargem
4	Ponteões
5	Cita da Tapada
6	Monte de Água de Macanhas

Cartografia de Base

- Limite do concelho (CAOP2019)
- Limite de Freguesia (CAOP2019)

Rede Ferroviária

- Linha da Beira Baixa

Rede Rodoviária

- Principal
- Complementar - coletora
- Complementar - distribuidora
- Local
- Urbana

MUNICÍPIO

PLANO DIRETOR MUNICIPAL
1ª REVISÃO

FASE: Proposta de Plano

DESIGNAÇÃO: Planta de Ordenamento Sistemas de salvaguarda

ESCALA GRÁFICA: 0 250 500 1.000 Metros

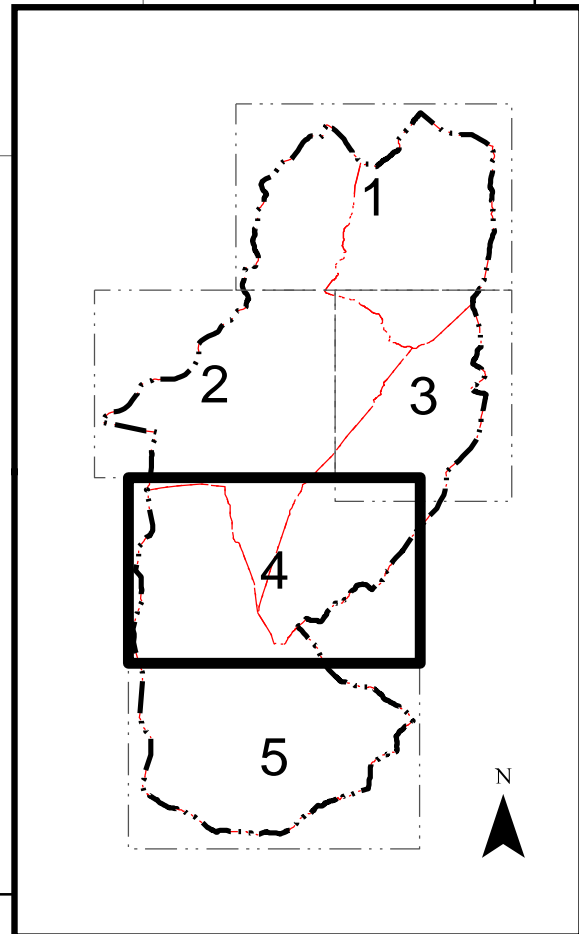
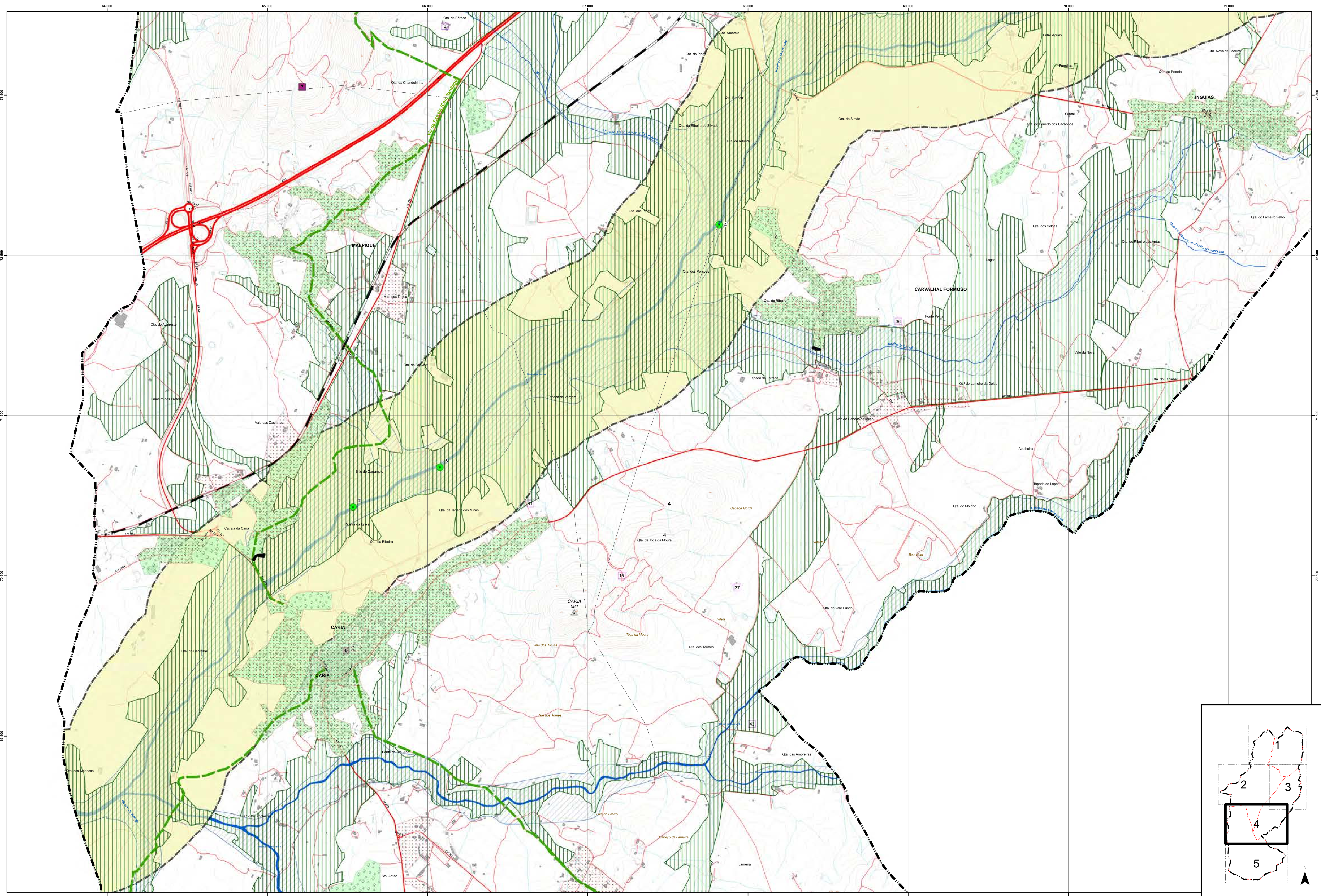
ESCALA NUMÉRICA: 1:10.000

DATA: agosto 2023

ARQUIVO: 06P_PDM_PO

1.2.3

CARTOGRAFIA: ...



Sistema ambiental

Zonamento acústico

- zona mista
- Zona inundável

ID	Local	Área em Hectares	Superfície
1	Belmonte	1119	10000
2	Carvalho Formoso	148	10000
3	Carial de Carial Caria	423	10000
4	Macas	1622	10000

Estrutura ecológica municipal

Elementos fundamentais

- Corredor ecológico
- Cursos de água, leitos e margens
- RAN
- Áreas estratégicas de infiltração, pro

Elementos complementares

- Percurso/Rotas
- Infraestruturas verdes (esp. verdes urbanos)
- Geossítios
- Zona de lazer associada a plano de água

Id | rota

1	GR 22.1 Troço Belmonte-Vale do Rossim
2	GR 22. Troço Sortelha Belmonte
3	Via da Estrela (Cam. Santiago)

Id | Designação

1	Rio Zezere
2	Postas da Ribeira
3	Tapada de Vargem
4	Ponteões
5	Cita da Tapada
6	Monte de Água de Macas

Sistema patrimonial

- Património classificado e em vias de classificação, (art.16º RPDM)
- Sítios arqueológicos (Anexo II) RPDM

Cartografia de Base

- Limite do concelho (CAOP2019)
- Limite de Freguesia (CAOP2019)

Rede Ferroviária

- Linha da Beira Baixa

Rede Rodoviária

- Principal
- Complementar - coletora
- Complementar - distribuidora
- Local
- Urbana

MUNICÍPIO:

PLANO DIRETOR MUNICIPAL
1ª REVISÃO

FASE: **Proposta de Plano**

DESIGNAÇÃO: **Planta de Ordenamento Sistemas de salvaguarda**

APRECIÇÃO: _____

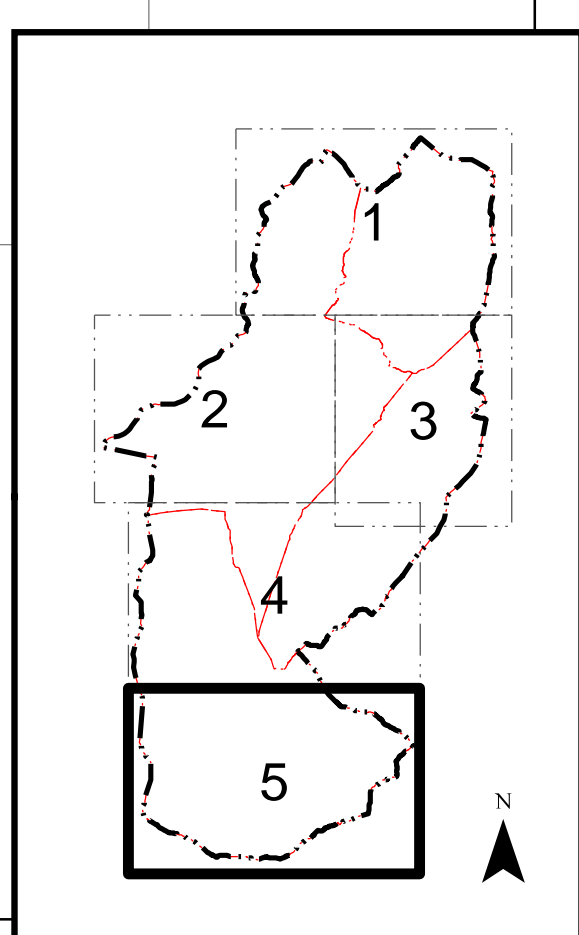
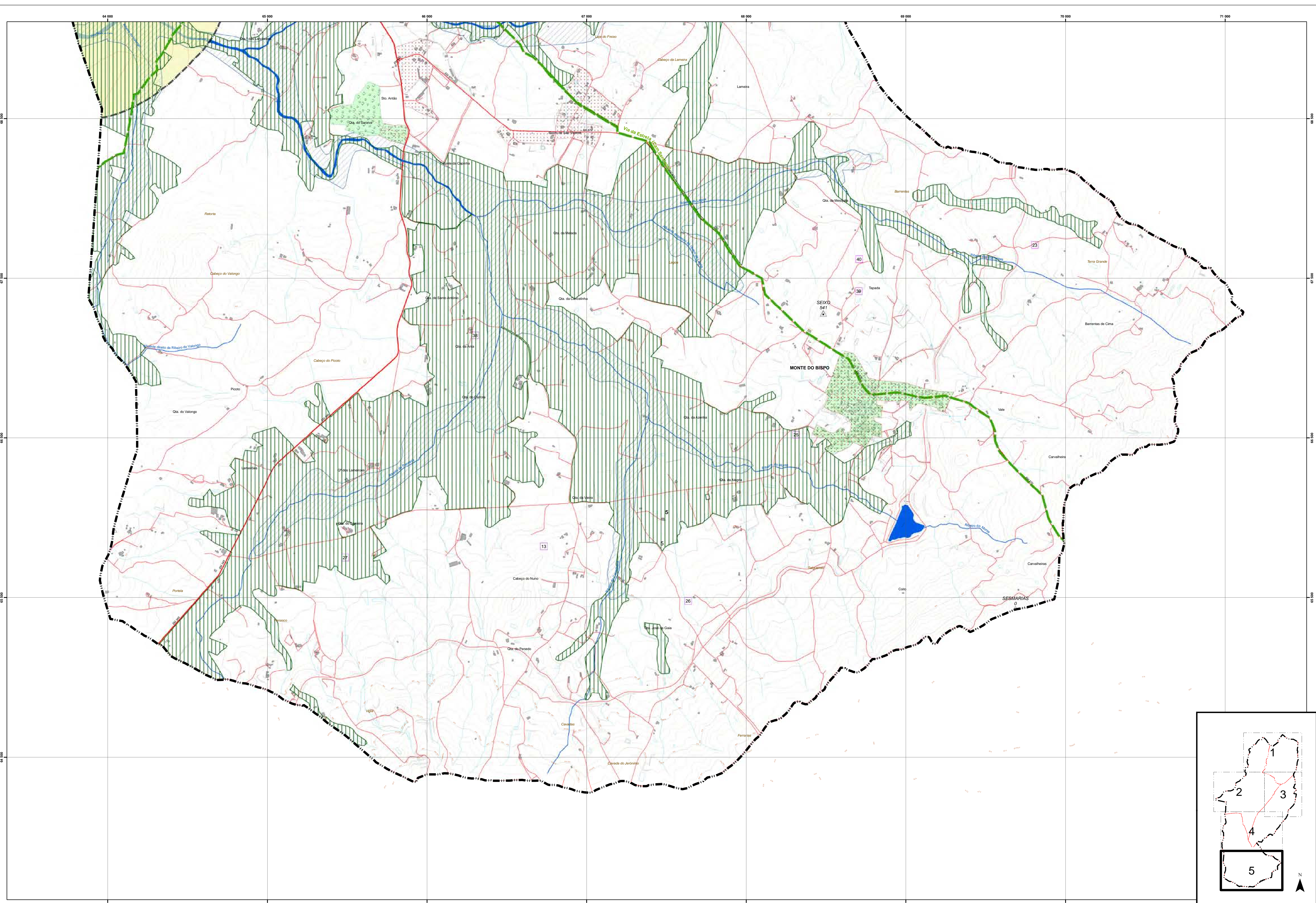
ESCALA GRÁFICA: 0 250 500 1.000 Metros

ESCALA NUMÉRICA: 1:10.000

DATA: agosto 2023

ARQUIVO: 06P_PDM_PO

1.2.4



Sistema ambiental

Zonamento acústico

- zona mista

Zona inundável

ID	Nome	Área em Hectares	Superfície em m²
1	Belmonte	1119	1119
2	Carvalho Formoso	148	148
3	Carvalho Carvalhal	423	423
4	Macedias	162	162

Estrutura ecológica municipal

Elementos fundamentais

- Corredor ecológico
- Cursos de água, leitos e margens
- RAN
- Áreas estratégicas de infiltração, pro

Elementos complementares

- Percurso/Rotas
- Infraestruturas verdes (esp. verdes urbanos)
- Geossítios
- Zona de lazer associada a plano de água

Id	Designação
1	GR 22.1 Troço Belmonte-Vale do Rossim
2	GR 22. Troço Sorleira Belmonte
3	Via da Estrela (Cam. Santiago)

Id	Designação
1	Rio Zêzere
2	Ponte de Ribeira
3	Tapada de Vargem
4	Ponteões
5	Cita de Tapada
6	Monte de Água de Macanhas

Sistema patrimonial

- Património classificado e em vias de classificação (art.16º RPDM)
- Sítios arqueológicos (Anexo II) RPDM

Cartografia de Base

- Limite do concelho (CAOP2019)
- Limite de Freguesia (CAOP2019)

Rede Ferroviária

- Linha da Beira Baixa

Rede Rodoviária

- Principal
- Complementar - coletora
- Complementar - distribuidora
- Local
- Urbana

MUNICÍPIO: BELMONTE

TIPOLOGIA: PLANO DIRETOR MUNICIPAL 1ª REVISÃO

FASE: Proposta de Plano

DESIGNAÇÃO: Planta de Ordenamento Sistemas de salvaguarda

APRECHACÃO: 0 250 500 1.000 Metros

ESCALA GRÁFICA: 1:10.000

ESCALA NUMÉRICA: 1:10.000

DATA: agosto 2023

ARQUIVO: 06P_PDM_PO

1.2.5