
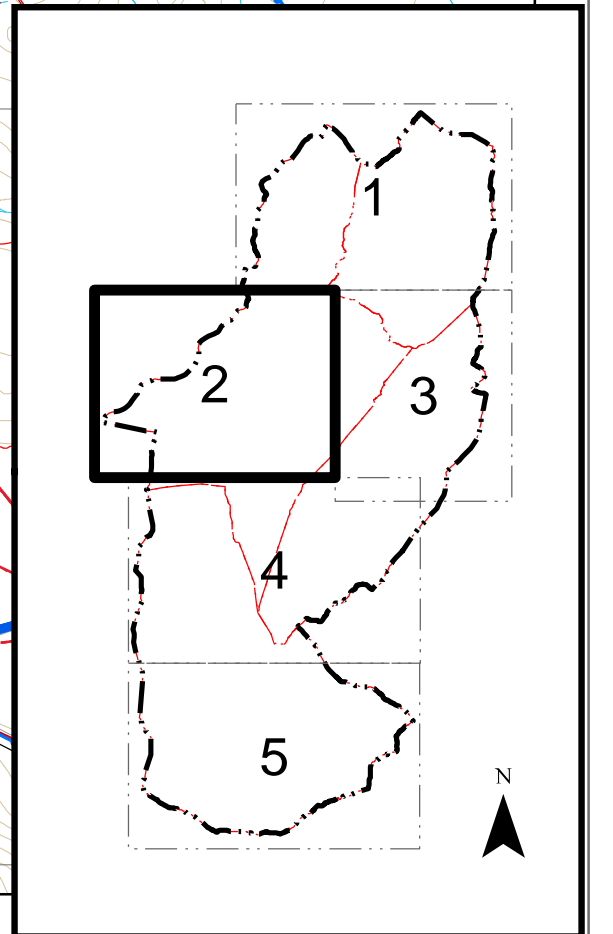
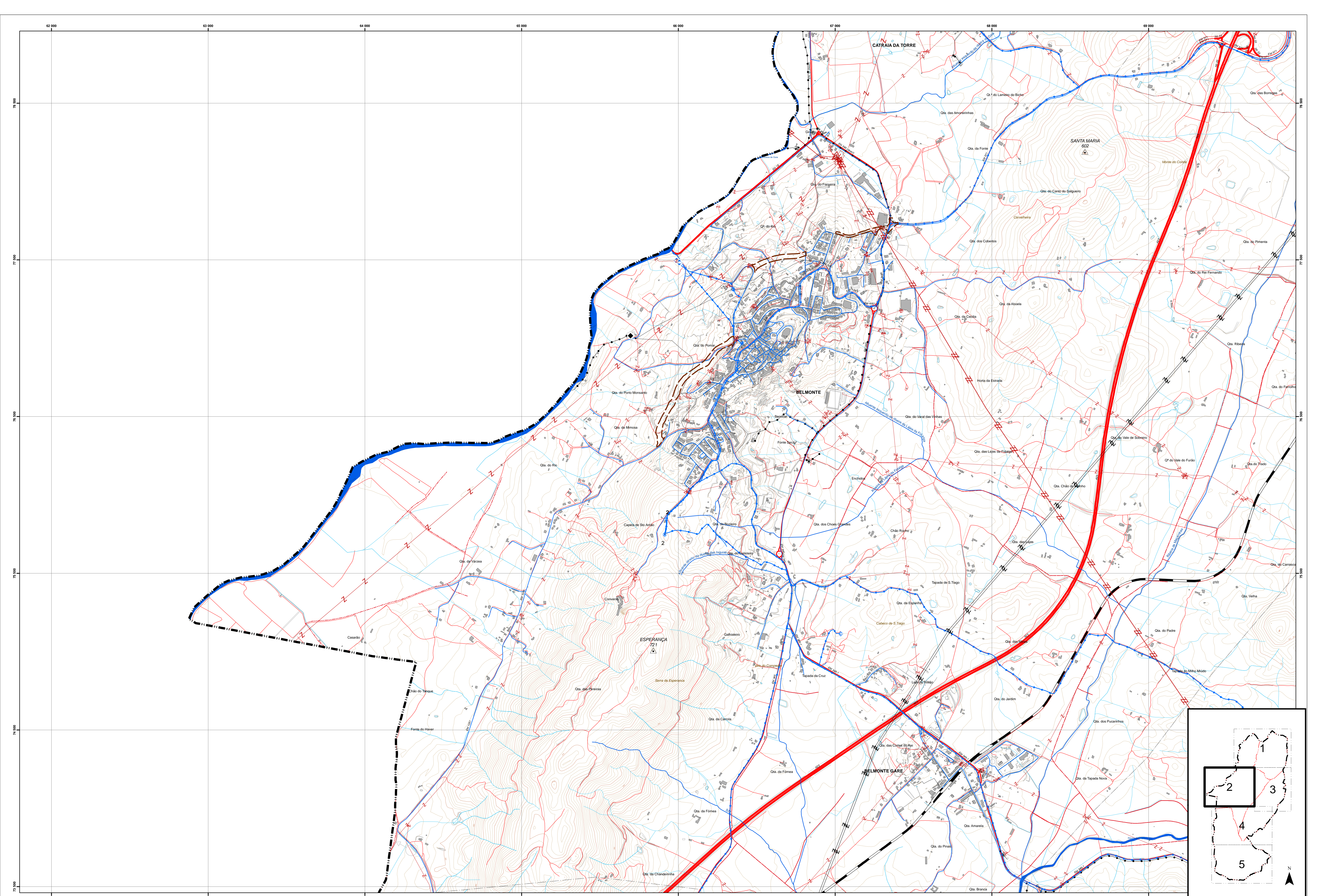


<p>Rede rodoviária existente e proposta</p> <ul style="list-style-type: none"> — Principal — Complementar-coleitora — Complementar-distribuidora — Local — Urbana — Variante proposta de Belmonte (VICEB) <p>Rede ferroviária</p> <ul style="list-style-type: none"> Linha da Beira Baixa 	<p>Infraestruturas de abastecimento de água</p> <ul style="list-style-type: none"> — Rede distribuidora — Rede de adutoras — Captação — ETA — Reservatório <p>Infraestruturas de drenagem de águas</p> <ul style="list-style-type: none"> — Rede coletoras — Rede de emissários — ETAR — ETAR_compacta — EEAR 	<p>Infraestruturas elétricas</p> <ul style="list-style-type: none"> — RNT_Linhas e Ramais de 220kV em Exploração — Linhas Média Tensão 15kV — Linhas de Alta tensão 60kV <p>Infraestruturas associadas aos aproveitamentos hidroagrícolas</p> <ul style="list-style-type: none"> — Rede_Rega_Primary_Belmonte — Rede_Rega_Secundaria_Belmonte 	<p>Cartografia de Base</p> <ul style="list-style-type: none"> Limite do concelho (CAOP2019) Limite de Freguesia (CAOP2019) 	<ul style="list-style-type: none"> — Curva de nível mestra — Curva de nível secundária — Vértices Geodésicos — Rede Hidrográfica — Edificado <p>Rede Ferroviária</p> <ul style="list-style-type: none"> Linha da Beira Baixa <p>Rede Rodoviária</p> <ul style="list-style-type: none"> — Principal — Complementar - coleitora — Complementar - distribuidora — Local — Urbana 	<p>MUNICÍPIO</p>  <p>BELMONTE</p>	<p>TIPOLOGIA</p> <p>PLANO DIRETOR MUNICIPAL</p> <p>1ª REVISÃO</p> <p>FASE</p> <p>Proposta de Plano</p> <p>DESIGNAÇÃO</p> <p>Planta de Ordenamento Infraestruturas territoriais e lineares</p> <p>APRECHAÇÃO</p> <p>ESCALA GRÁFICA</p> <p>0 250 500 1.000 Metros</p> <p>ESCALA NUMÉRICA</p> <p>1:10.000</p> <p>CARTOGRAFIA</p> <p>Quilómetros</p> <p>1:10.000</p> <p>1:10.000</p> <p>1:10.000</p> <p>1:10.000</p> <p>1:10.000</p>	<p>DATA</p> <p>agosto 2023</p> <p>ARQUIVO</p> <p>66P_PDM_PD</p>	<p>N</p> <p>1.3 .1</p>
--	---	---	--	--	--	---	---	------------------------




- Rede rodoviária existente e proposta**
- Principal
 - Complementar-coletores
 - Complementar-distribuidora
 - Local
 - Urbana
 - Variante proposta de Belmonte (VICEB)
- Rede ferroviária**
- Linha da Beira Baixa

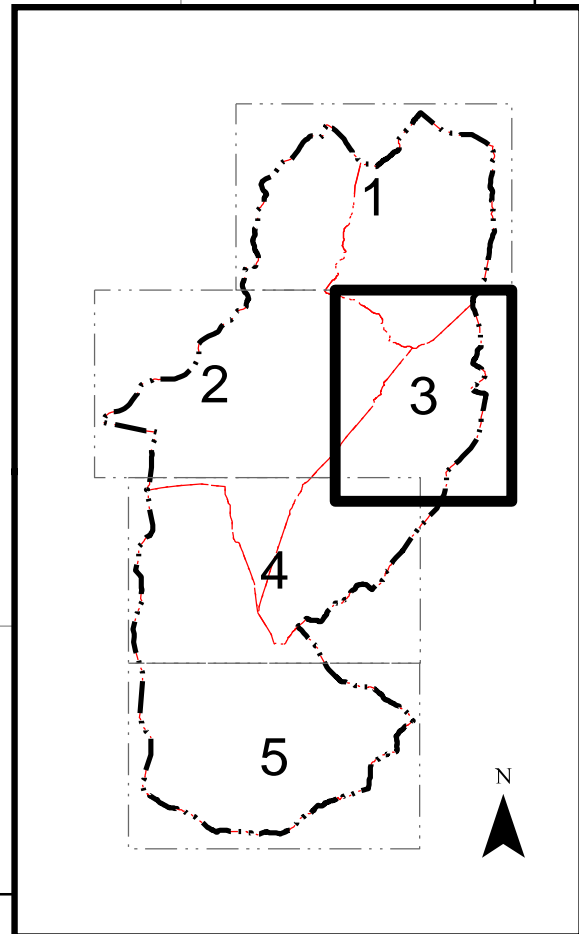
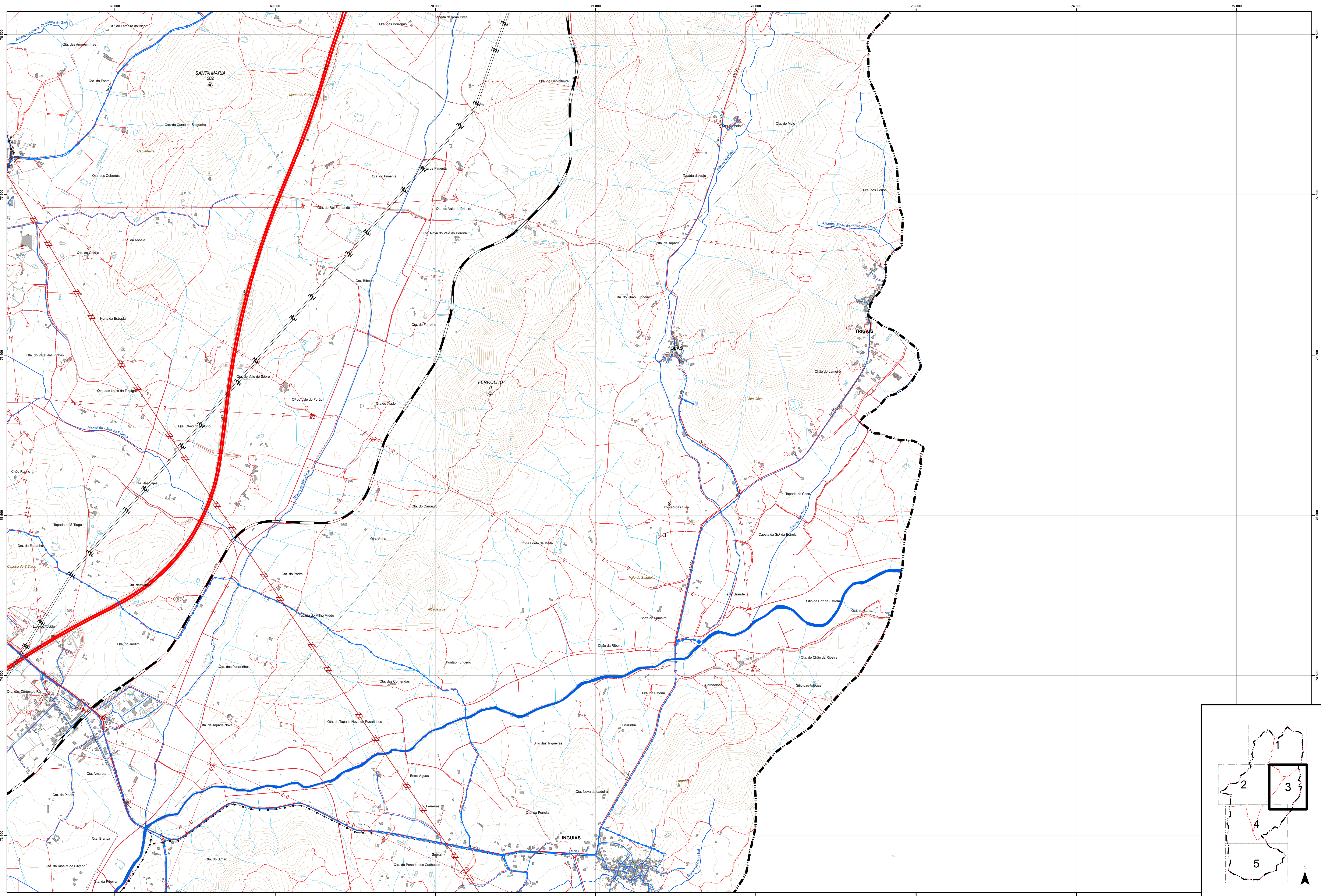
- Infraestruturas de abastecimento de água**
- Rede distribuidora
 - Rede de adutoras
 - Captação
 - ETA
 - Reservatório
- Infraestruturas de drenagem de águas**
- Rede coletoras
 - Rede de emissários
 - ETAR
 - ETAR_compacta
 - EEAR

- Infraestruturas elétricas**
- RNT_Linhas e Ramais de 220kV em Exploração
 - Linhas Média Tensão 15kV
 - Linhas de Alta tensão 60kV
- Infraestruturas associadas aos aproveitamentos hidroagrícolas**
- Rede_Rega_Primary_Belmonte
 - Rede_Rega_Secundaria_Belmonte

- Cartografia de Base**
- Limite do concelho (CAOP2019)
 - Limite de Freguesia (CAOP2019)

- Rede Ferroviária**
- Linha da Beira Baixa
- Rede Rodoviária**
- Principal
 - Complementar - coletores
 - Complementar - distribuidora
 - Local
 - Urbana

		PLANO DIRETOR MUNICIPAL 1ª REVISÃO	
FASE: Proposta de Plano		DESIGNAÇÃO: Planta de Ordenamento Infraestruturas territoriais e lineares	
APROVECHAÇÃO:		ESCALA GRÁFICA: 0 250 500 1.000 Metros	
ESCALA NUMÉRICA: 1:10.000		DATA: agosto 2023	
ARQUIVO: 68P_PDM_PD		Nº: 1.3 2	



- Rede rodoviária existente e proposta**
- Principal
 - Complementar-coletores
 - Complementar-distribuidora
 - Local
 - Urbana
 - Variante proposta de Belmonte (VICEB)
- Rede ferroviária**
- Linha da Beira Baixa

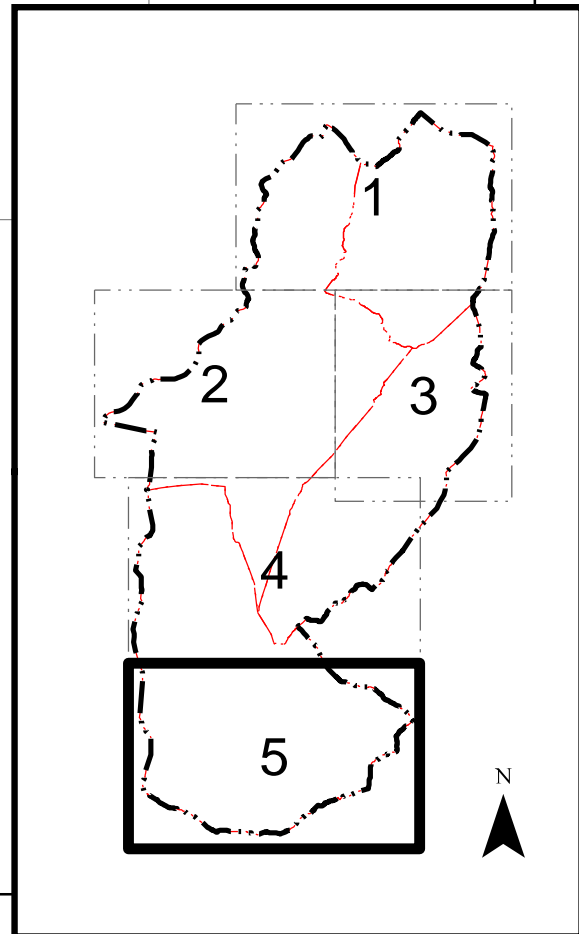
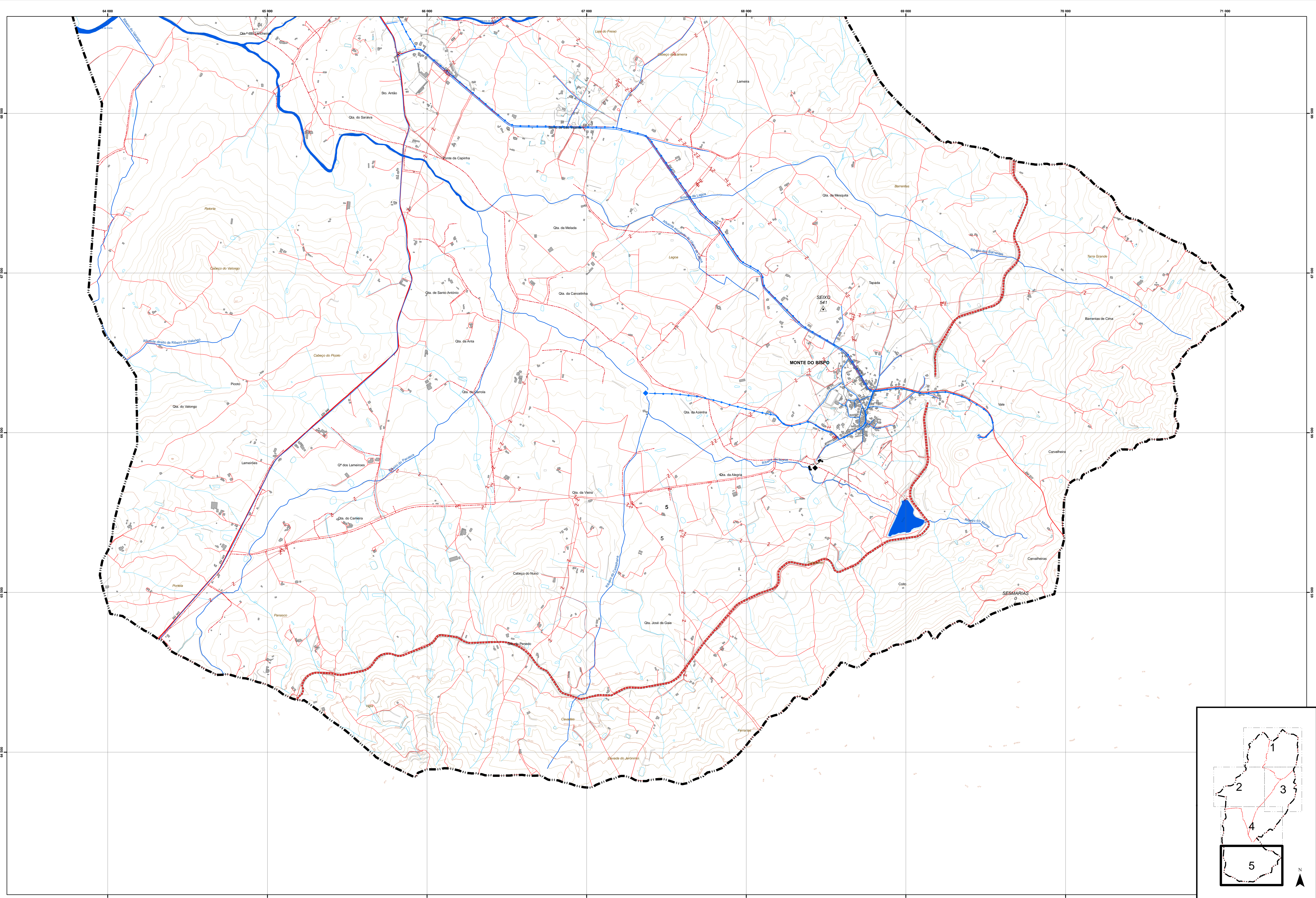
- Infraestruturas de abastecimento de água**
- Rede distribuidora
 - Rede de adutoras
 - Captação
 - ETA
 - Reservatório
- Infraestruturas de drenagem de águas**
- Rede coletoras
 - Rede de emissários
 - ETAR
 - ETAR_compacta
 - EEAR

- Infraestruturas elétricas**
- RNT_Linhas e Ramais de 220kV em Exploração
 - Linhas Média Tensão 15kV
 - Linhas de Alta tensão 60kV
- Infraestruturas associadas aos aproveitamentos hidroagrícolas**
- Rede_Rega_Primary_Belmonte
 - Rede_Rega_Secundaria_Belmonte

- Cartografia de Base**
- Limite do concelho (CAOP2019)
 - Limite de Freguesia (CAOP2019)

- Curva de nível mestra
 - Curva de nível secundária
 - Vértices Geodésicos
 - Rede Hidrográfica
 - Edificado
- Rede Ferroviária**
- Linha da Beira Baixa
- Rede Rodoviária**
- Principal
 - Complementar - coletores
 - Complementar - distribuidora
 - Local
 - Urbana

MUNICÍPIO		TPOLOGIA	PLANO DIRETOR MUNICIPAL	
FASE		DESIGNAÇÃO	1ª REVISÃO	
Proposta de Plano		Planta de Ordenamento Infraestruturas territoriais e lineares		
APRECIÇÃO	ESCALA GRÁFICA	ESCALA NUMÉRICA	DATA	N.º
	0 250 500 1.000 Metros	1:10.000	agosto 2023	1.3
CARTOGRAFIA		ARQUIVO: 00P_PDM_PD		



<p>Rede rodoviária existente e proposta</p> <ul style="list-style-type: none"> — Principal — Complementar-coletores — Complementar-distribuidora — Local — Urbana — Variante proposta de Belmonte (VICEB) <p>Rede ferroviária</p> <ul style="list-style-type: none"> Linha da Beira Baixa 	<p>Infraestruturas de abastecimento de água</p> <ul style="list-style-type: none"> — Rede distribuidora — Rede de adutoras — Captação — ETA — Reservatório <p>Infraestruturas de drenagem de águas</p> <ul style="list-style-type: none"> — Rede coletoras — Rede de emissários — ETAR — ETAR_compacta — EEAR 	<p>Infraestruturas elétricas</p> <ul style="list-style-type: none"> — RNT_Linhas e Ramais de 220kV em Exploração — Linhas Média Tensão 15kV — Linhas de Alta tensão 60kV <p>Infraestruturas associadas aos aproveitamentos hidroagrícolas</p> <ul style="list-style-type: none"> — Rede_Rega_Primary_Belmonte — Rede_Rega_Secundaria_Belmonte 	<p>Cartografia de Base</p> <ul style="list-style-type: none"> Limite do concelho (CAOP2019) Limite de Freguesia (CAOP2019) 	<ul style="list-style-type: none"> — Curva de nível mestra — Curva de nível secundária — Vértices Geodésicos — Rede Hidrográfica — Edificado <p>Rede Ferroviária</p> <ul style="list-style-type: none"> Linha da Beira Baixa <p>Rede Rodoviária</p> <ul style="list-style-type: none"> — Principal — Complementar - coletores — Complementar - distribuidora — Local — Urbana 	<table border="1" style="width: 100%; border-collapse: collapse;"> <tr> <td style="text-align: center;"> MUNICÍPIO Belmonte </td> <td style="text-align: center;"> PLANO DIRETOR MUNICIPAL 1ª REVISÃO </td> </tr> <tr> <td style="text-align: center;"> FASE: Proposta de Plano </td> <td style="text-align: center;"> DESIGNAÇÃO: Planta de Ordenamento Infraestruturas territoriais e lineares </td> </tr> <tr> <td style="text-align: center;"> APRECHAÇÃO: </td> <td style="text-align: center;"> ESCALA GRÁFICA: 0 250 500 1.000 Metros </td> </tr> <tr> <td style="text-align: center;"> CARTOGRAFIA: </td> <td style="text-align: center;"> ESCALA NUMÉRICA: 1:10.000 </td> </tr> <tr> <td style="text-align: center;"> DATA: agosto 2023 </td> <td style="text-align: center;"> Nº: 1.3 5 </td> </tr> <tr> <td style="text-align: center;"> ARQUIVO: 66P_PDM_PD </td> <td style="text-align: center;"> TPOLOGIA: </td> </tr> </table>	 MUNICÍPIO Belmonte	PLANO DIRETOR MUNICIPAL 1ª REVISÃO	FASE: Proposta de Plano	DESIGNAÇÃO: Planta de Ordenamento Infraestruturas territoriais e lineares	APRECHAÇÃO:	ESCALA GRÁFICA: 0 250 500 1.000 Metros	CARTOGRAFIA:	ESCALA NUMÉRICA: 1:10.000	DATA: agosto 2023	Nº: 1.3 5	ARQUIVO: 66P_PDM_PD	TPOLOGIA:
 MUNICÍPIO Belmonte	PLANO DIRETOR MUNICIPAL 1ª REVISÃO																
FASE: Proposta de Plano	DESIGNAÇÃO: Planta de Ordenamento Infraestruturas territoriais e lineares																
APRECHAÇÃO:	ESCALA GRÁFICA: 0 250 500 1.000 Metros																
CARTOGRAFIA:	ESCALA NUMÉRICA: 1:10.000																
DATA: agosto 2023	Nº: 1.3 5																
ARQUIVO: 66P_PDM_PD	TPOLOGIA:																