

- Solo Urbano**
- EC-H Espaço Central-histórico
 - EC-C Espaço Central-consolidado
 - EH-1 Espaço Habitacional 1
 - EH-2 Espaço Habitacional 2
 - BU Espaço urbano de baixa densidade
 - EA Espaço de atividades económicas
- Espaço de uso especial**
- UE-E Espaço de equipamentos
 - UE-I Espaço de infraestruturas estruturantes
 - VL Espaço Verde de Recreio e Lazer
 - V-P Espaço Verde de Proteção e Enquadramento

- Solo Rústico**
- AA Espaço agrícola de produção
 - FA Espaço florestal de produção
 - F-M Espaço florestal misto
- Outros espaços**
- AR Aglomerado rural
 - ED Área de edificação dispersa
 - TI Espaço de ocupação turística
 - CC Espaço cultural

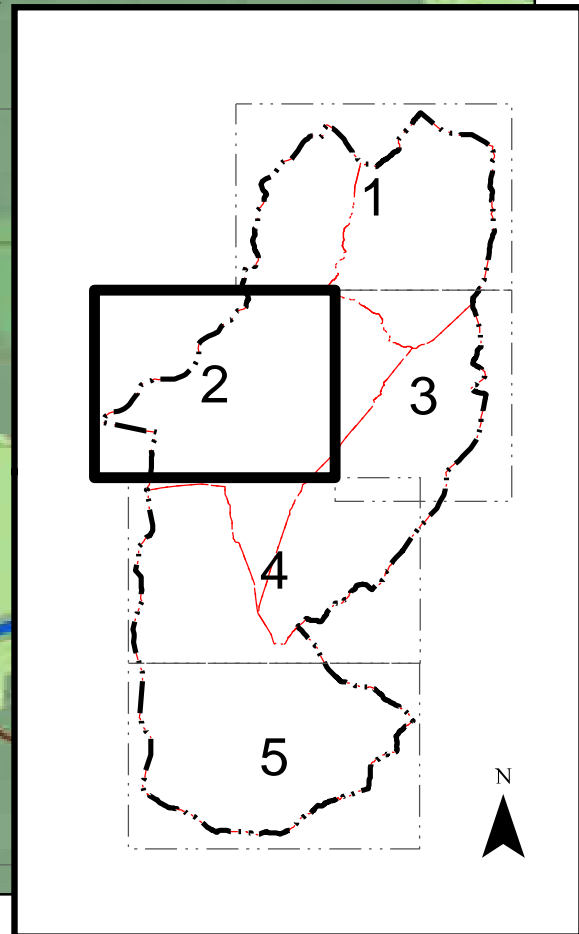
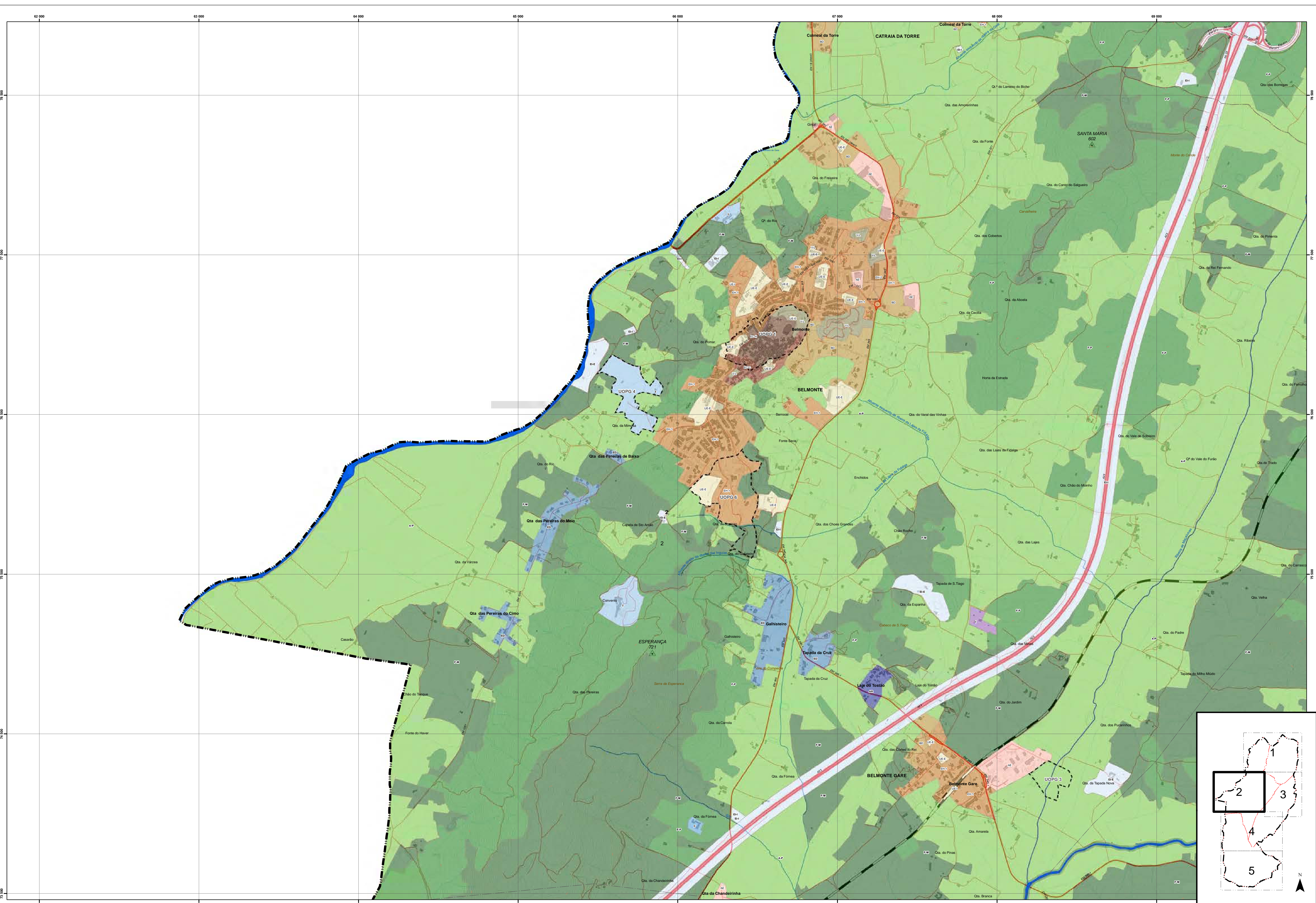
- Infraestruturas lineares: rede viária (restantes ver desenho 1.3)**
- Rede Rodoviária**
- Principal
 - Complementar - coletora
 - Complementar-distribuidora
 - Rede local
 - Rede urbana
- Rede Ferroviária**
- Linha da Beira Baixa

- Planeamento e gestão**
- UOPG n.º
- Designação**
- UOPG 1: Zona histórica de Belmonte
 - UOPG 2: Quinta da Tapada
 - UOPG 3: Ampliação da Zona industrial de Belmonte
 - UOPG 4: Quinta do Porto Monsanto
 - UOPG 5: Quinta da Bica
 - UOPG 6: Belmonte Sul

- Cartografia de Base**
- Limite do concelho (CAOP2019)
 - Limite de Freguesia (CAOP2019)
- Rede Ferroviária**
- Principal
 - Complementar - coletora
 - Complementar - distribuidora
 - Local
 - Urbana

- Curva de nível mestra
- Curva de nível secundária
- Vértices Geodésicos
- Rede Hidrográfica
- Edificado

		PLANO DIRETOR MUNICIPAL 1ª REVISÃO	
FASE: Proposta de Plano		DESIGNAÇÃO: Planta de Ordenamento Classificação e qualificação do solo	
APRECIÇÃO:		ESCALA GRÁFICA: 0 250 500 1.000 Metros	ESCALA NUMÉRICA: 1:10.000
CARTOGRAFIA:		DATA: agosto 2023	Nº: 1.1.1
ARQUIVO: 06P_PDM_PO			



- Solo Urbano**
- EC-H Espaço Central-histórico
 - EC-C Espaço Central-consolidado
 - EH-1 Espaço Habitacional 1
 - EH-2 Espaço Habitacional 2
 - BU Espaço urbano de baixa densidade
 - EA Espaço de atividades económicas
- Espaço de uso especial**
- UE-E Espaço de equipamentos
 - UE-I Espaço de infraestruturas estruturantes
 - VL Espaço Verde de Recreio e Lazer
 - V-E Espaço Verde de Proteção e Enquadramento

- Solo Rústico**
- AP Espaço agrícola de produção
 - F Espaço florestal de produção
 - F-M Espaço florestal misto

- Outros espaços**
- AR Aglomerado rural
 - ED Área de edificação dispersa
 - EA Espaço de atividades industriais
 - T Espaço de ocupação turística
 - C Espaço cultural
- Espaço destinado a equipamentos, infraestruturas e outras estruturas e ocupações**
- EI-E Espaço de equipamentos
 - EI-I Espaço de infraestruturas

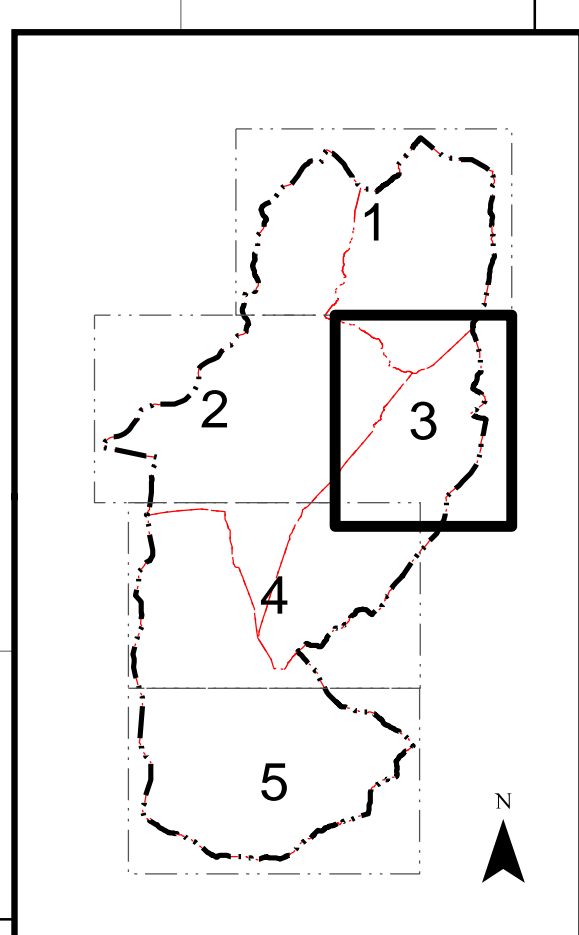
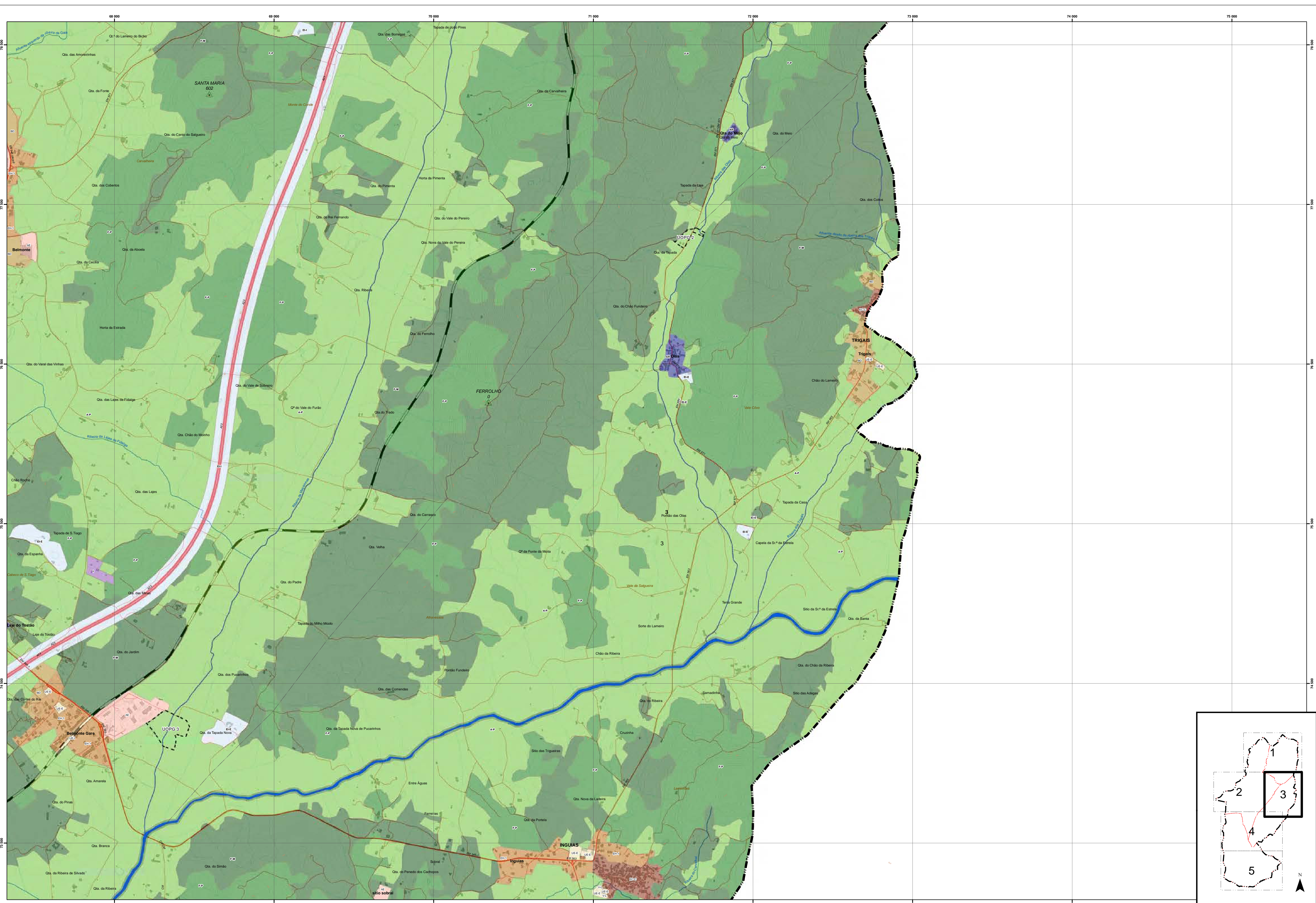
- Infraestruturas lineares: rede viária (restantes ver desenho 1.3)**
- Rede Rodoviária**
- Principal
 - Complementar - coletora
 - Complementar-distribuidora
 - Rede local
 - Rede urbana
- Rede Ferroviária**
- Linha da Beira Baixa

- Planeamento e gestão**
- UOPG n.º
- Designação**
- UOPG 1: Zona histórica de Belmonte
 - UOPG 2: Quinta da Tapada
 - UOPG 3: Ampliação da Zona industrial de Belmonte
 - UOPG 4: Quinta do Porto Monsanto
 - UOPG 5: Quinta da Bica
 - UOPG 6: Belmonte Sul

- Cartografia de Base**
- Limite do concelho (CAOP2019)
 - Limite de Freguesia (CAOP2019)

- Rede Rodoviária**
- Curva de nível mestra
 - Curva de nível secundária
 - Vértices Geodésicos
 - Rede Hidrográfica
 - Edificado
- Rede Ferroviária**
- Linha da Beira Baixa
- Rede Rodoviária**
- Principal
 - Complementar - coletora
 - Complementar - distribuidora
 - Local
 - Urbana

		PLANO DIRETOR MUNICIPAL 1ª REVISÃO	
FASE: Proposta de Plano		DESIGNAÇÃO: Planta de Ordenamento Classificação e qualificação do solo	
APROVAÇÃO:		ESCALA GRÁFICA: 0 250 500 1.000 Metros ESCALA NUMÉRICA: 1:10.000	
CARTOGRAFIA:		DATA: agosto 2023 ARQUIVO: 06P_PDM_PO	
		1.1.2	



- Solo Urbano**
- Espaço central
 - EC-H) Espaço Central-histórico
 - EC-C) Espaço Central-consolidado
 - Espaço habitacional
 - EH-1) Espaço Habitacional 1
 - EH-2) Espaço Habitacional 2
 - Espaço urbano de baixa densidade
 - BU) Espaço urbano baixa densidade
 - Espaço de atividades económicas
 - AE) Espaço de atividades económicas
- Espaço de uso especial**
- UE-E) Espaço de equipamentos
 - UE-I) Espaço de infraestruturas estruturantes
 - Espaço verde
 - VE) Espaço Verde de Recreio e Lazer
 - VE-E) Espaço Verde de Proteção e Enquadramento

- Solo Rústico**
- Espaço agrícola
 - AR) Espaço agrícola de produção
 - Espaço florestal
 - FR) Espaço florestal de produção
 - FR-M) Espaço florestal misto

- Outros espaços**
- AR) Aglomerado rural
 - EB) Área de edificação dispersa
 - IE) Espaço de atividades industriais
 - IT) Espaço de ocupação turística
 - IC) Espaço cultural
- Espaço destinado a equipamentos, infraestruturas e outras estruturas e ocupações
- EI-E) Espaço de equipamentos
 - EI-I) Espaço de infraestruturas

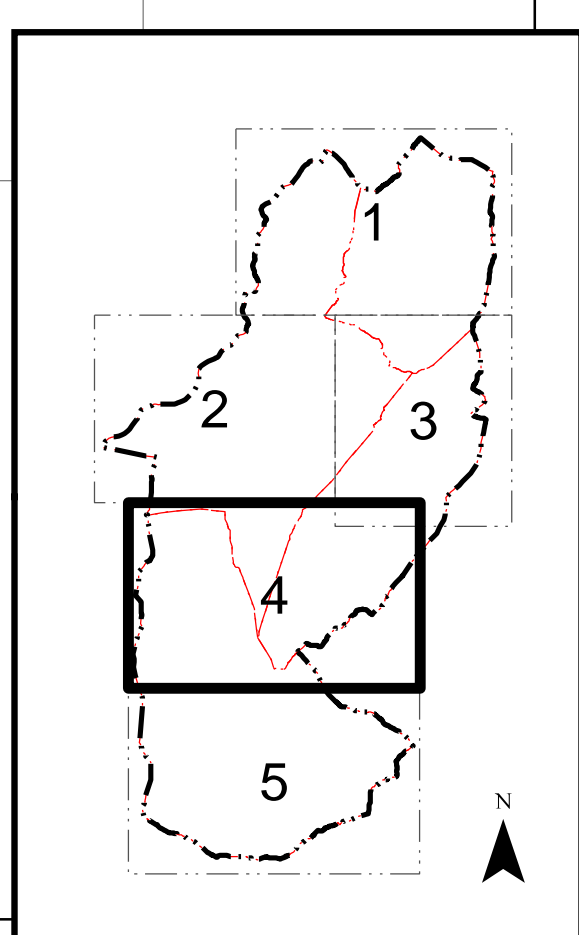
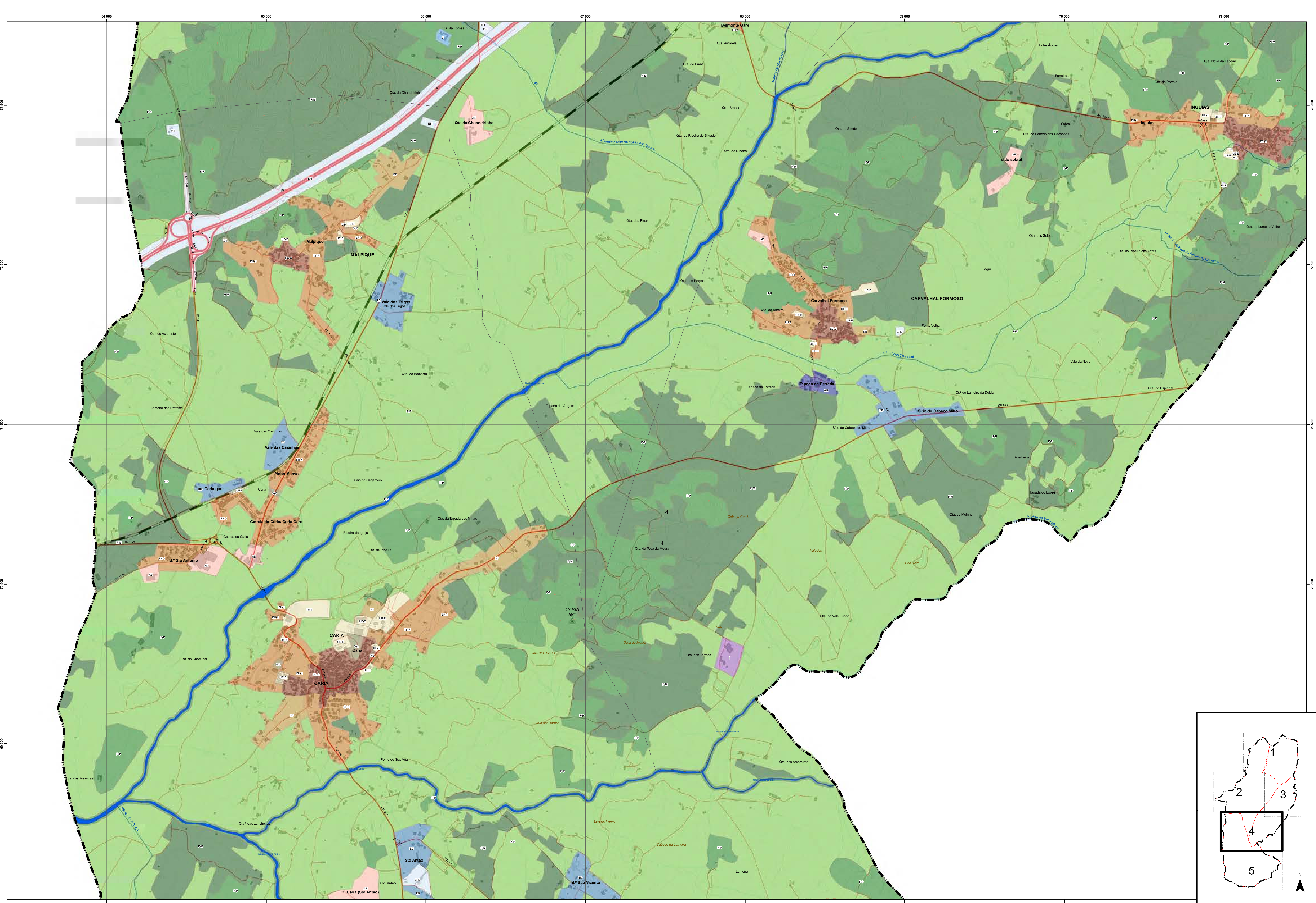
- Infraestruturas lineares: rede viária**
(restantes ver desenho 1.3)
- Rede Rodoviária**
- Principal
 - Complementar - coletora
 - Complementar-distribuidora
 - Rede local
 - Rede urbana
- Rede Ferroviária**
- Linha da Beira Baixa

- Planeamento e gestão**
- UOPG n.º
- | Designação |
|--|
| UOPG 1: Zona histórica de Belmonte |
| UOPG 2: Quinta da Tapada |
| UOPG 3: Ampliação da Zona industrial de Belmonte |
| UOPG 4: Quinta do Porto Monsanto |
| UOPG 5: Quinta da Bica |
| UOPG 6: Belmonte Sul |

- Cartografia de Base**
- Limite do concelho (CAOP2019)
 - Limite de Freguesia (CAOP2019)

- Curva de nível mestra
 - Curva de nível secundária
 - Vértices Geodésicos
 - Rede Hidrográfica
 - Edificado
- Rede Ferroviária**
- Linha da Beira Baixa
- Rede Rodoviária**
- Principal
 - Complementar - coletora
 - Complementar - distribuidora
 - Local
 - Urbana

MUNICÍPIO		TIPOLOGIA	PLANO DIRETOR MUNICIPAL	
FASE	Proposta de Plano	DESIGNAÇÃO	Planta de Ordenamento Classificação e qualificação do solo	
APRESENTAÇÃO		ESCALA GRÁFICA	0 250 500 1.000 Metros	ESCALA NUMÉRICA
CARTOGRAFIA	Serviço Municipal de Planeamento e Ordenamento do Território Rua da República, 100 - 1.º andar 4800-103 Belmonte, Portugal Telefone: +351 255 310000 Email: info@cm-belmonte.pt	Edição: 2023 Autor: [Nome do Autor] Revisor: [Nome do Revisor]	DATA: agosto 2023	Nº: 1.1.3 ARQUIVO: 001_PDM_PO



- Solo Urbano**
- Espaço central
 - EC-H) Espaço Central-histórico
 - EC-C) Espaço Central-consolidado
 - Espaço habitacional
 - EH-1) Espaço Habitacional 1
 - EH-2) Espaço Habitacional 2
 - Espaço urbano de baixa densidade
 - BU) Espaço urbano baixa densidade
 - Espaço de atividades económicas
 - AE) Espaço de atividades económicas
- Espaço de uso especial**
- UE-E) Espaço de equipamentos
 - UE-I) Espaço de infraestruturas estruturantes
 - Espaço verde
 - EV-L) Espaço Verde de Recreio e Lazer
 - EV-P) Espaço Verde de Proteção e Enquadramento

- Solo Rústico**
- Espaço agrícola
 - AA-P) Espaço agrícola de produção
 - Espaço florestal
 - FA-P) Espaço florestal de produção
 - FM) Espaço florestal misto

- Outros espaços**
- AR) Aglomerado rural
 - ED) Área de edificação dispersa
 - ES) Espaço de atividades industriais
 - ET) Espaço de ocupação turística
 - EC) Espaço cultural
- Espaço destinado a equipamentos, infraestruturas e outras estruturas e ocupações
- EI-E) Espaço de equipamentos
 - EI-I) Espaço de infraestruturas

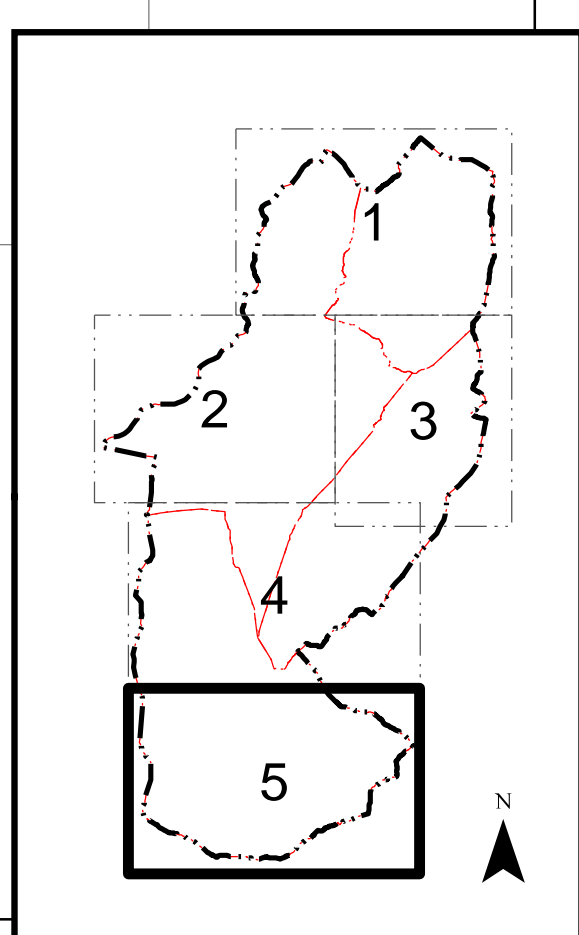
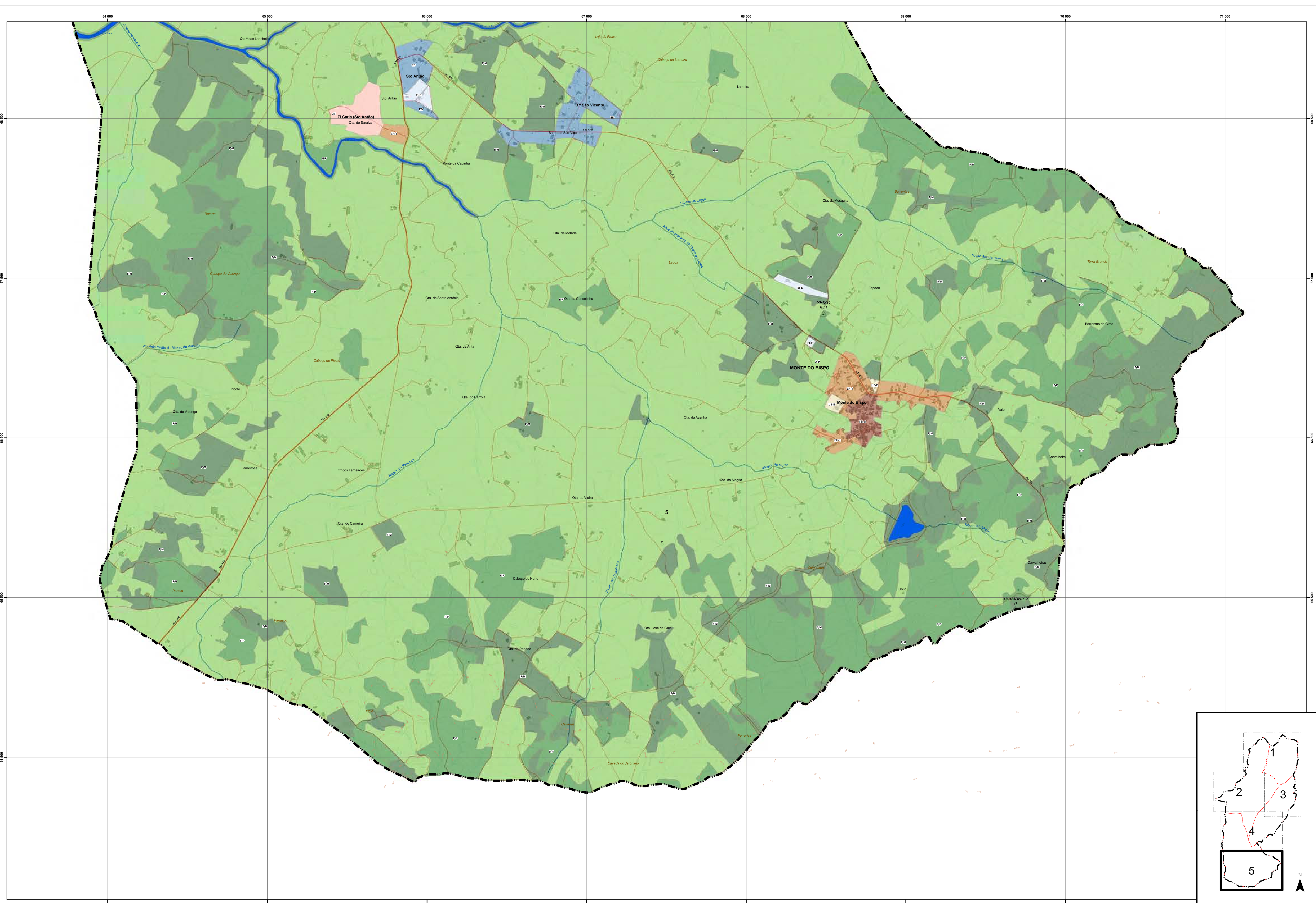
- Infraestruturas lineares: rede viária**
(restantes ver desenho 1.3)
- Rede Rodoviária**
- Principal
 - Complementar - coletora
 - Complementar-distribuidora
 - Rede local
 - Rede urbana
- Rede Ferroviária**
- Linha da Beira Baixa

- Planeamento e gestão**
- UOPG n.º
- Designação**
- UOPG 1: Zona histórica de Belmonte
 - UOPG 2: Quinta da Tapada
 - UOPG 3: Ampliação da Zona industrial de Belmonte
 - UOPG 4: Quinta do Porto Monsanto
 - UOPG 5: Quinta da Bica
 - UOPG 6: Belmonte Sul

- Cartografia de Base**
- Limite do concelho (CAOP2019)
 - Limite de Freguesia (CAOP2019)

- Curva de nível mestra
- Curva de nível secundária
- Vértices Geodésicos
- Rede Hidrográfica
- Edificado
- Rede Ferroviária**
- Linha da Beira Baixa
- Rede Rodoviária**
- Principal
- Complementar - coletora
- Complementar - distribuidora
- Local
- Urbana

		PLANO DIRETOR MUNICIPAL 1ª REVISÃO	
Proposta de Plano		Planta de Ordenamento Classificação e qualificação do solo	
ESCALA GRÁFICA: 0 250 500 1.000 Metros	ESCALA NUMÉRICA: 1:10.000	DATA: agosto 2023	Nº: 1.1.4
ARQUIVO: 06P_PDM_PO		ARQUIVO: 06P_PDM_PO	



Solo Urbano

Espaço central

- EC-H) Espaço Central-histórico
- EC-C) Espaço Central-consolidado

Espaço habitacional

- EH-1) Espaço Habitacional 1
- EH-2) Espaço Habitacional 2

Espaço urbano de baixa densidade

- BU) Espaço urbano baixa densidade

Espaço de atividades económicas

- AE) Espaço de atividades económicas

Espaço de uso especial

- UE-E) Espaço de equipamentos
- UE-I) Espaço de infraestruturas estruturantes

Espaço verde

- VL) Espaço Verde de Recreio e Lazer
- VE) Espaço Verde de Proteção e Enquadramento

Solo Rústico

Espaço agrícola

- AR) Espaço agrícola de produção

Espaço florestal

- FR) Espaço florestal de produção
- FM) Espaço florestal misto

Outros espaços

- AR) Aglomerado rural
- ED) Área de edificação dispersa
- TI) Espaço de atividades industriais
- TO) Espaço de ocupação turística
- CO) Espaço cultural

Espaço destinado a equipamentos, infraestruturas e outras estruturas e ocupações

- EI-E) Espaço de equipamentos
- EI-I) Espaço de infraestruturas

Infraestruturas lineares: rede viária (restantes ver desenho 1.3)

Rede Rodoviária

- Principal
- Complementar - coletora
- Complementar-distribuidora
- Rede local
- Rede urbana

Rede Ferroviária

- Linha da Beira Baixa

Planeamento e gestão

UOPG n.º

Designação

- UOPG 1: Zona histórica de Belmonte
- UOPG 2: Quinta da Tapada
- UOPG 3: Ampliação da Zona industrial de Belmonte
- UOPG 4: Quinta do Porto Monsanto
- UOPG 5: Quinta da Bica
- UOPG 6: Belmonte Sul

Cartografia de Base

- Limite do concelho (CAOP2019)
- Limite de Freguesia (CAOP2019)

Curva de nível mestra

Curva de nível secundária

Vértices Geodésicos

Rede Hidrográfica

Edificado

Rede Ferroviária

- Linha da Beira Baixa

Rede Rodoviária

- Principal
- Complementar - coletora
- Complementar - distribuidora
- Local
- Urbana

		PLANO DIRETOR MUNICIPAL 1ª REVISÃO	
Proposta de Plano		Planta de Ordenamento Classificação e qualificação do solo	
ESCALA GRÁFICA: 0 250 500 1.000 Metros	ESCALA NUMÉRICA: 1:10.000	DATA: agosto 2023	Nº: 1.1.5
ARQUIVO: 06P_PDM_PO		ARQUIVO: 06P_PDM_PO	