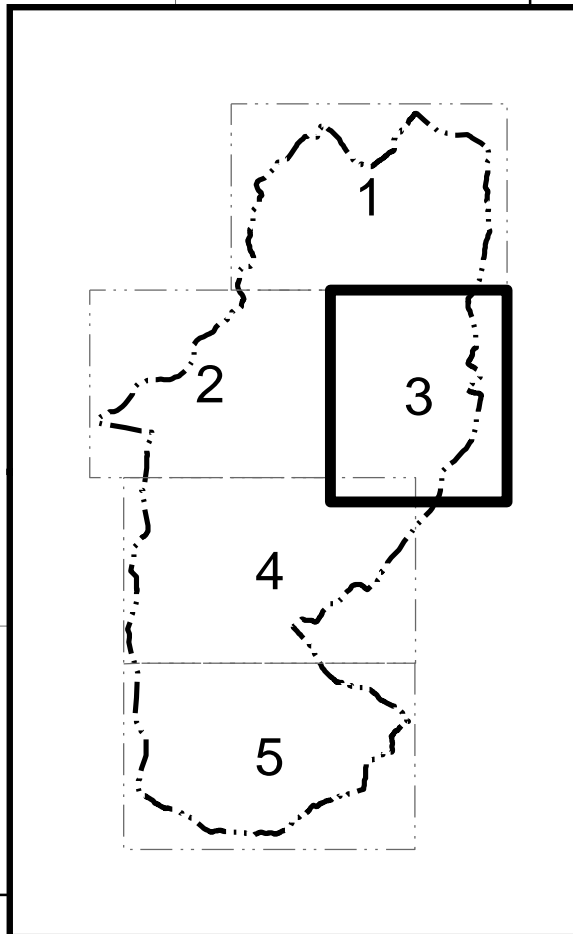


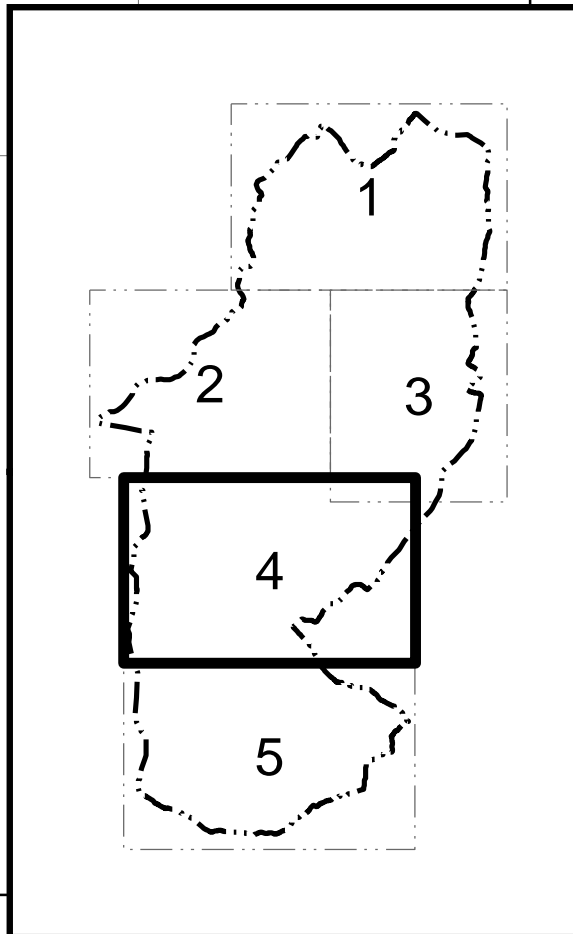
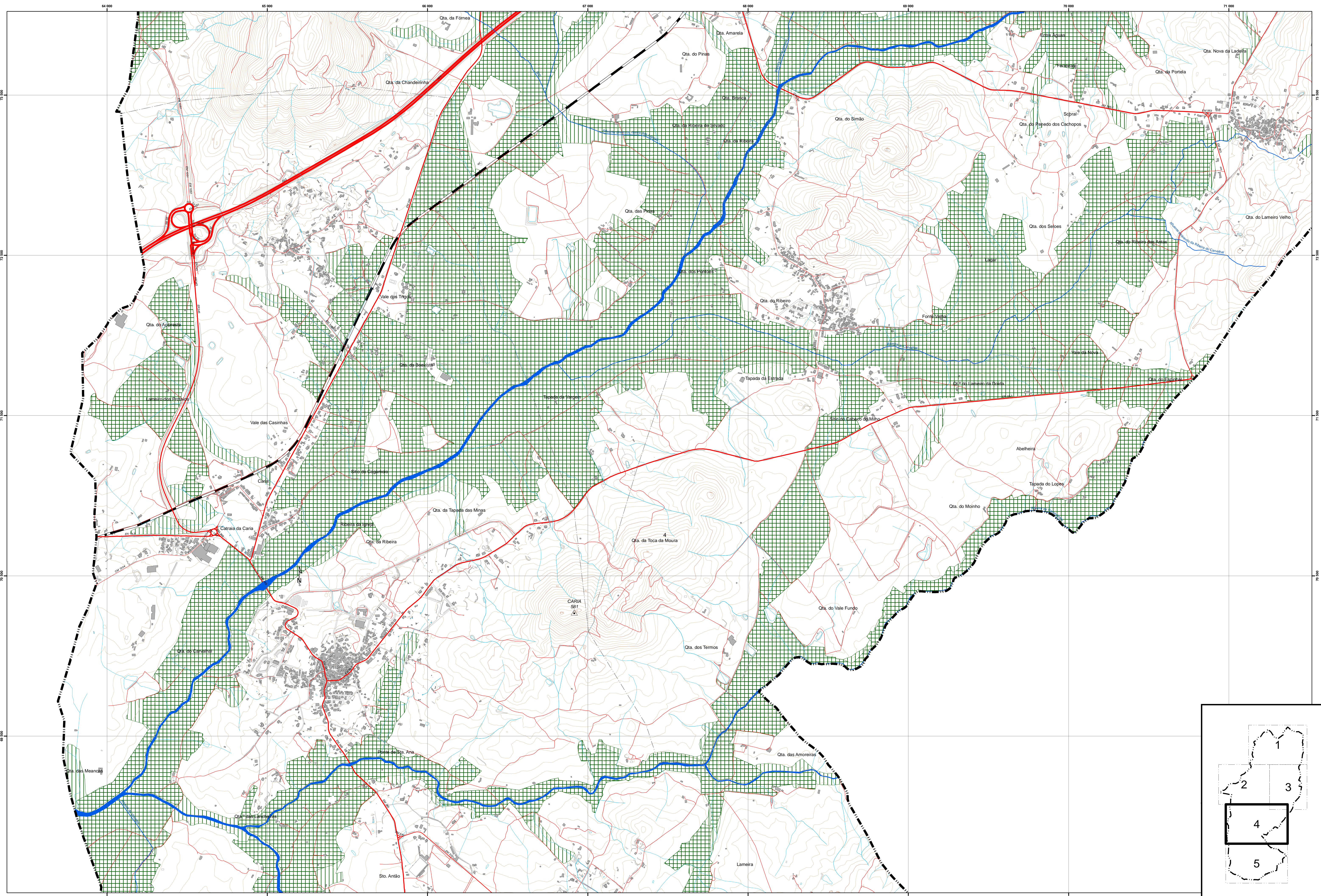
Reserva agrícola nacional  
 Área de aproveitamento hidroagrícola

**Cartografia de Base**  
 Limite do concelho (CAOP2019)  
 Limite de Freguesia (CAOP2019)

Curva de nível mestra  
 Curva de nível secundária  
 Vértices Geodésicos  
 Rede Hidrográfica  
 Edificado  
**Rede Ferroviária**  
 Linha da Beira Baixa  
**Rede Rodoviária**  
 Principal  
 Complementar - coletora  
 Complementar - distribuidora  
 Local  
 Urbana

MUNICÍPIO: 	TIPOLOGIA: <b>PLANO DIRETOR MUNICIPAL</b> 1ª REVISÃO
BASE: Proposta de Plano	DESIGNAÇÃO: Planta de condicionantes Reserva Agrícola Nacional e Aproveitamentos Hidroagrícolas
APROVAÇÃO:	ESCALA GRÁFICA: 0 250 500 1.000 Metros ESCALA NUMÉRICA: 1/10.000
CARTOGRAFIA: <small>Cartografia de Base: Instituto Geográfico do Exército Cartografia de Base: Instituto Geográfico do Exército Cartografia de Base: Instituto Geográfico do Exército</small>	DATA: agosto 2023 ARQUIVO: 0501_PDM_PC  <b>2.3</b>





Reserva agrícola nacional  
 Área de aproveitamento hidroagrícola

**Cartografia de Base**  
 Limite do concelho (CAOP2019)  
 Limite de Freguesia (CAOP2019)

Curva de nível mestra  
 Curva de nível secundária  
 Vértices Geodésicos  
 Rede Hidrográfica  
 Edificado  
**Rede Ferroviária**  
 Linha da Beira Baixa  
**Rede Rodoviária**  
 Principal  
 Complementar - coletora  
 Complementar - distribuidora  
 Local  
 Urbana

MUNICÍPIO			TIPOLOGIA:	<b>PLANO DIRETOR MUNICIPAL</b>	
BASE:	Proposta de Plano		DESIGNAÇÃO:	Planta de condicionantes	
APROVAÇÃO:			ESCALA GRÁFICA:	0 250 500 1.000 Metros	ESCALA NUMÉRICA:
CARTOGRAFIA:				1/10.000	N
					2.3
					4
					agosto 2023
					ARQUIVO: 0501_PDM_PC

